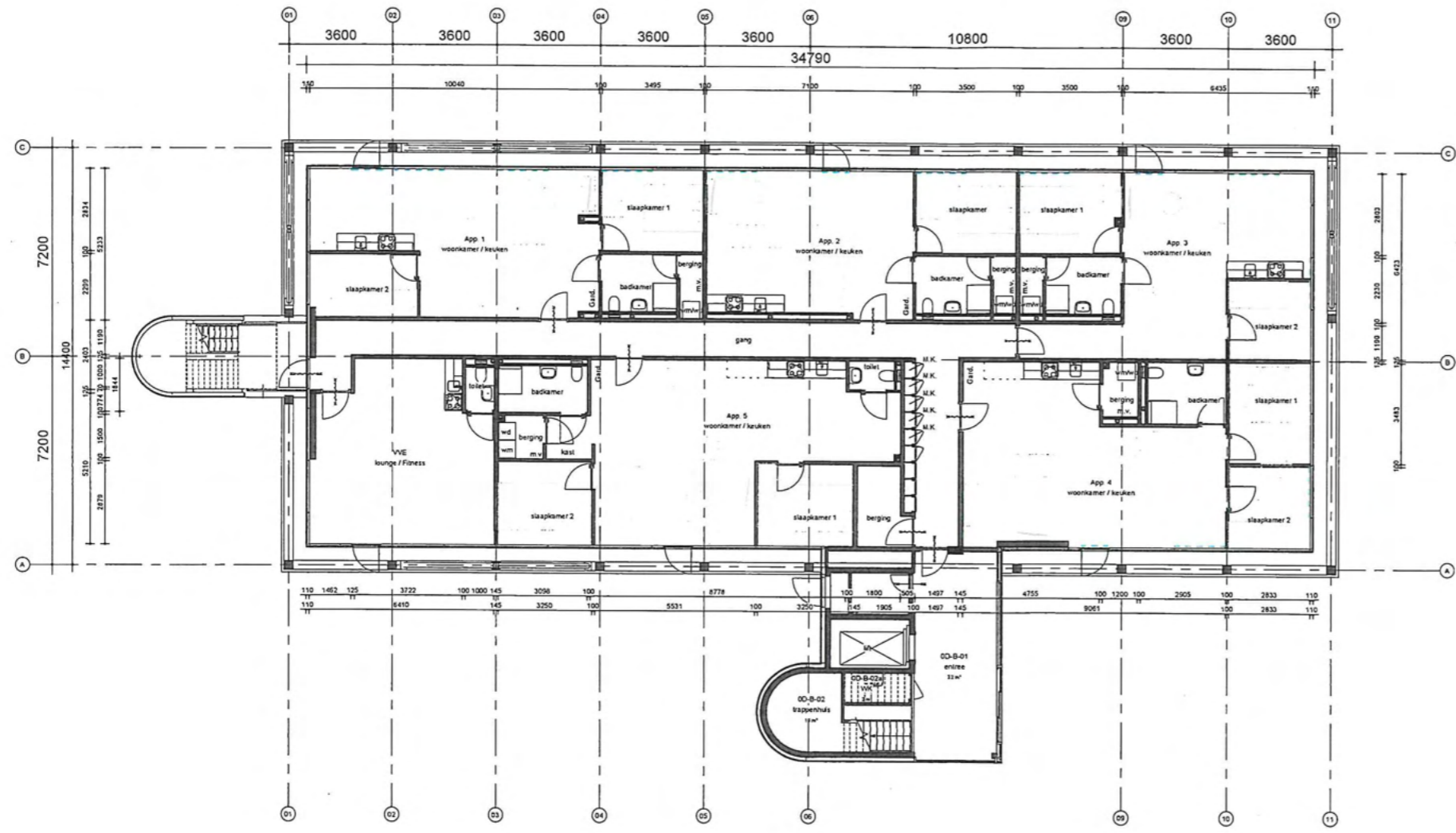
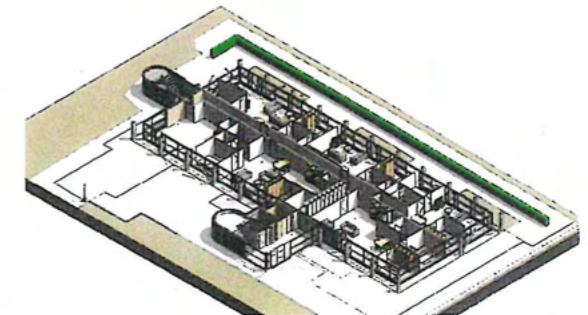


ruimteoverzicht 00 begane grond		
Nr.	Ruimte	Opp
App. 0	gang	45.4 m ²
App. 1	woonkamer / keuken	43.7 m ²
App. 1	slaapkamer 2	8.3 m ²
App. 1	slaapkamer 1	10.1 m ²
App. 1	M.K.	0.2 m ²
App. 1	berging	1.9 m ²
App. 1	badkamer	5.1 m ²
		69.1 m ²
App. 2	woonkamer / keuken	35.9 m ²
App. 2	slaapkamer	10.2 m ²
App. 2	M.K.	0.2 m ²
App. 2	berging	1.6 m ²
App. 2	badkamer	5.1 m ²
		52.9 m ²
App. 3	woonkamer / keuken	38.5 m ²
App. 3	slaapkamer 2	8.0 m ²
App. 3	slaapkamer 1	10.1 m ²
App. 3	M.K.	0.2 m ²
App. 3	berging	1.6 m ²
App. 3	badkamer	5.1 m ²
		63.5 m ²
App. 4	woonkamer / keuken	48.6 m ²
App. 4	slaapkamer 2	8.7 m ²
App. 4	slaapkamer 1	10.3 m ²
App. 4	M.K.	0.2 m ²
App. 4	berging	2.2 m ²
App. 4	badkamer	5.7 m ²
		75.7 m ²
App. 5	woonkamer / keuken	54.2 m ²
App. 5	inlet	1.6 m ²
App. 5	slaapkamer 2	9.7 m ²
App. 5	slaapkamer 1	9.5 m ²
App. 5	M.K.	0.2 m ²
App. 5	berging	2.3 m ²
App. 5	badkamer	5.0 m ²
		82.5 m ²
		384.2 m ²



RENVOOI	GELUID
	geluidwering nader te bepalen



Begane grond

DEFINITIEF ONTWERP



plan : Transform. kantoorpand ovl Hoofdvrij
 56A-56B te Rotterdam
 opzichter : DKVG Rotterdam
 ontwerp : Begane grond

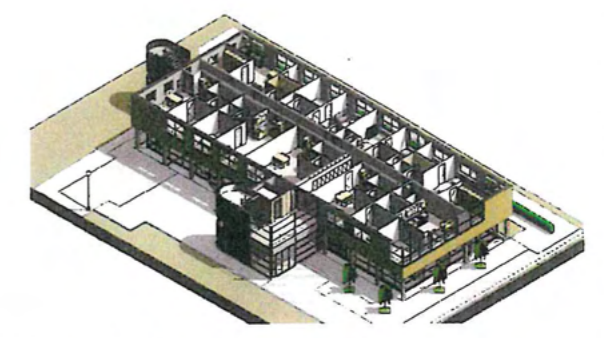
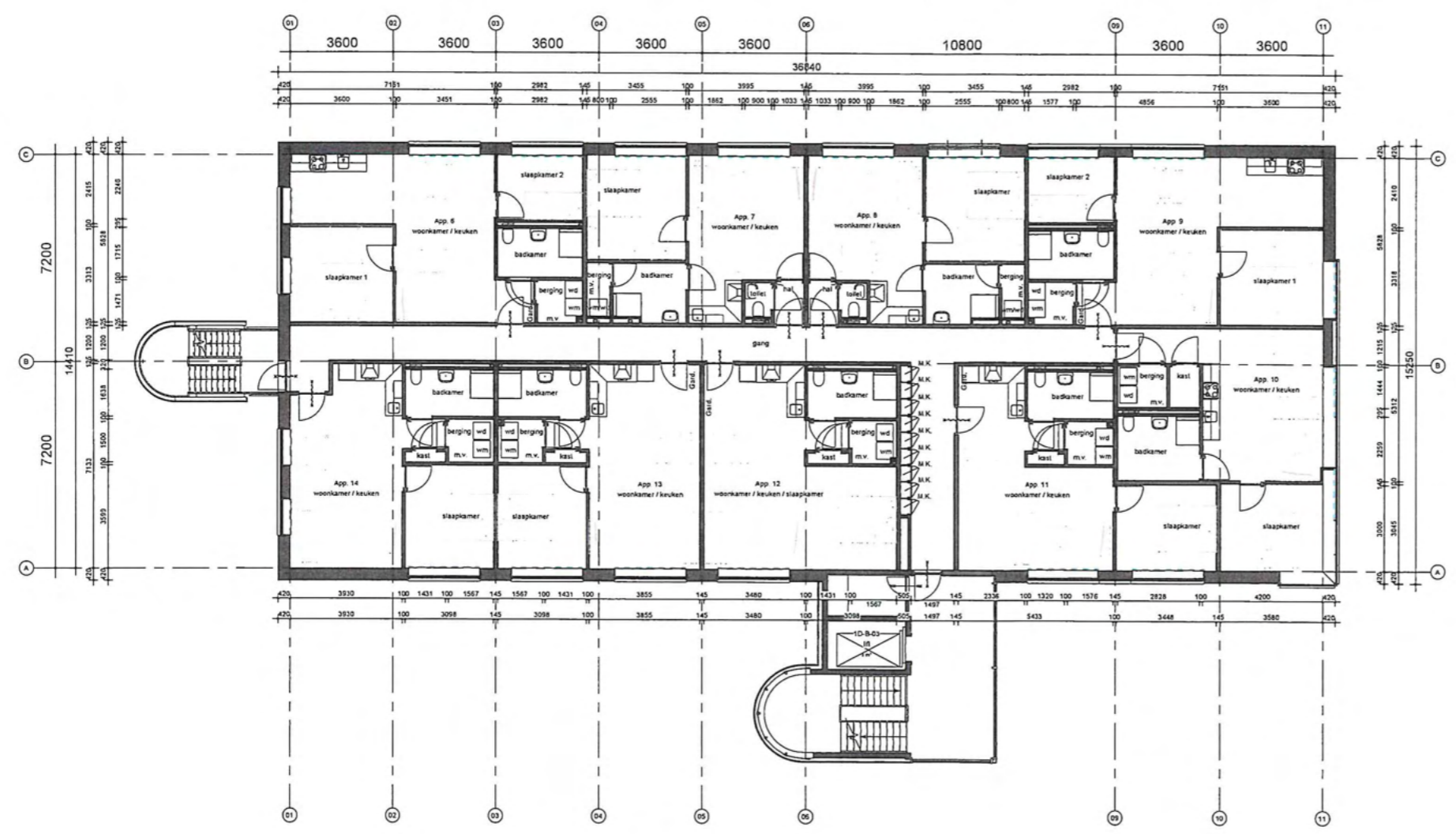
architect : 22_141
 projectleider : ing. M. ter Mool
 ontwerper : M. Lucassen

formaat : A1
 schaal : 1:100
 datum : 17-2-2023
 drc : DO-210



De afbeelding is een voorbeeld van een ontwerp. Het is niet bedoeld als bouwteken. Het is een illustratie van het ontwerp. Het is niet bedoeld als bouwteken. Het is een illustratie van het ontwerp.

ruimteoverzicht 01 eerste verdieping		
Nr.	Ruimte	Opp
App. 0	gang	46.8 m ²
App. 6	woonkamer / keuken	31.1 m ²
App. 6	slaapkamer 2	6.7 m ²
App. 6	slaapkamer 1	11.9 m ²
App. 6	berging	2.3 m ²
App. 6	badkamer	5.0 m ²
		57.0 m ²
App. 7	woonkamer / keuken	20.0 m ²
App. 7	islet	1.1 m ²
App. 7	slaapkamer	12.6 m ²
App. 7	hal	1.5 m ²
App. 7	berging	1.5 m ²
App. 7	badkamer	5.1 m ²
		41.8 m ²
App. 8	woonkamer / keuken	20.0 m ²
App. 8	islet	1.1 m ²
App. 8	slaapkamer	12.6 m ²
App. 8	hal	1.5 m ²
App. 8	berging	1.5 m ²
App. 8	badkamer	5.1 m ²
		41.8 m ²
App. 9	woonkamer / keuken	31.1 m ²
App. 9	slaapkamer 2	6.8 m ²
App. 9	slaapkamer 1	11.9 m ²
App. 9	berging	2.3 m ²
App. 9	badkamer	5.0 m ²
		57.0 m ²
App. 10	woonkamer / keuken	25.8 m ²
App. 10	slaapkamer	10.9 m ²
App. 10	islet	1.5 m ²
App. 10	berging	2.4 m ²
App. 10	badkamer	6.4 m ²
		47.1 m ²
App. 11	woonkamer / keuken	29.3 m ²
App. 11	slaapkamer	10.3 m ²
App. 11	berging	2.3 m ²
App. 11	badkamer	4.9 m ²
		46.8 m ²
App. 12	woonkamer / keuken / slaapkamer	37.9 m ²
App. 12	berging	2.3 m ²
App. 12	badkamer	5.1 m ²
		45.3 m ²
App. 13	woonkamer / keuken	29.1 m ²
App. 13	slaapkamer	11.1 m ²
App. 13	berging	2.3 m ²
App. 13	badkamer	5.1 m ²
		47.6 m ²
App. 14	woonkamer / keuken	28.0 m ²
App. 14	slaapkamer	11.1 m ²
App. 14	berging	2.3 m ²
App. 14	badkamer	5.1 m ²
		46.5 m ²
		477.8 m ²



Eerste verdieping

DEFINITIEF ONTWERP



plan : Transform. kantoorpand oud Hooftdweg
50A-50B te Rotterdam
opdrachtgever : DVG Rotterdam
ontwerper : Eerste verdieping
projectnr : 22_141
projectleider : ing. H. ter Maat
ass. projectleider : -
tekenaar : M. Lucassen
formaat : A1
schaal : 1:100
datum : 17-2-2023
titel : DO-22D

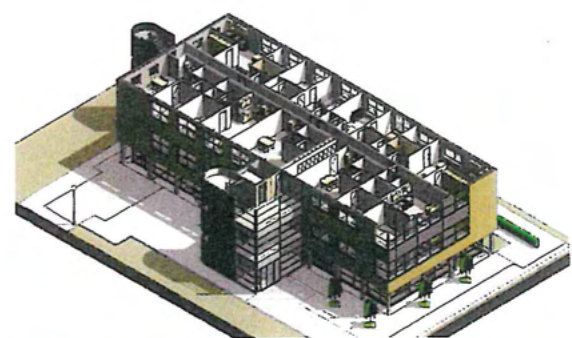
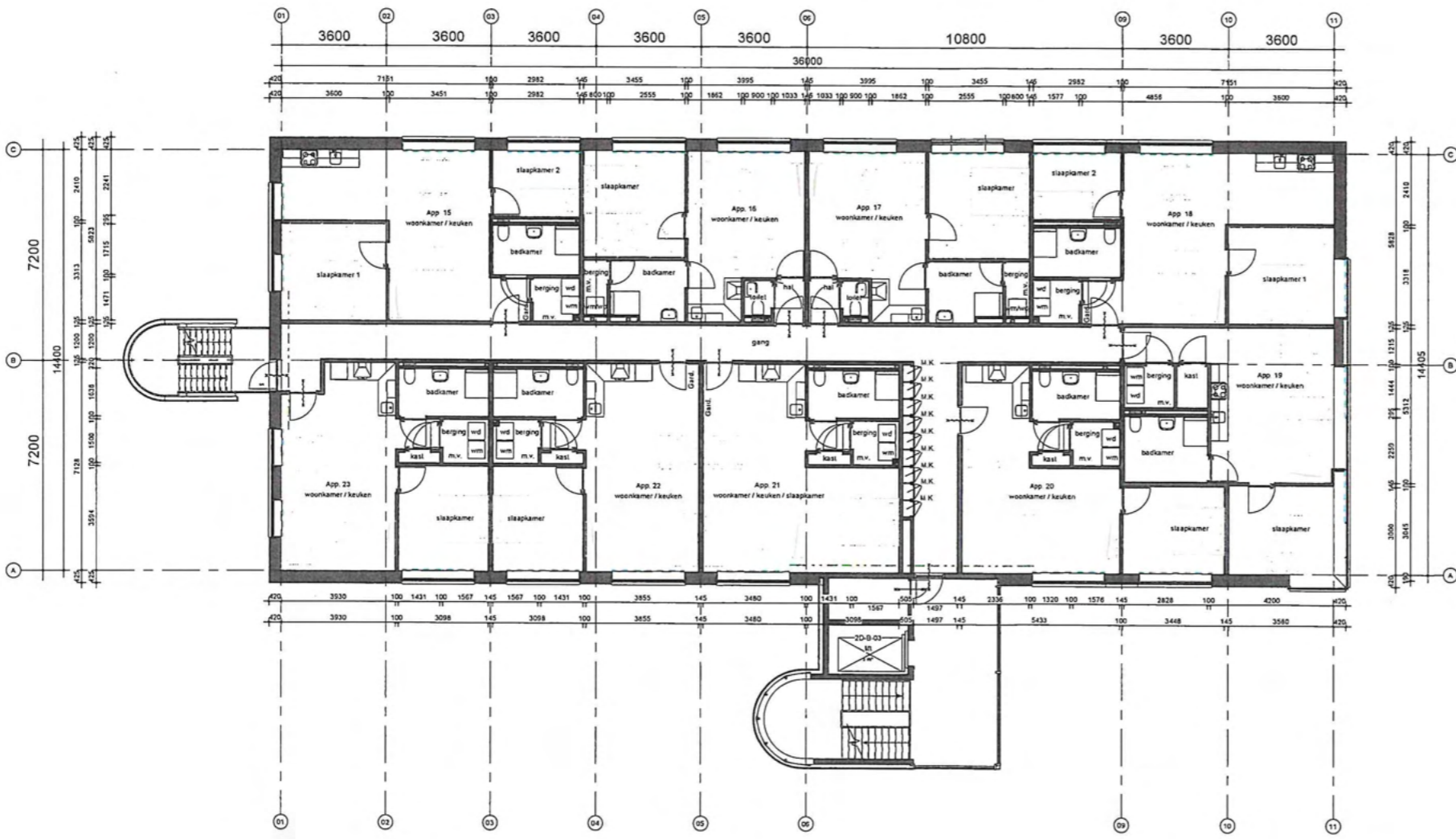


Alle rechten voorbehouden. Het is niet toegestaan de afbeeldingen te kopiëren of te verspreiden. De afbeeldingen zijn auteursrechtelijk beschermd. De afbeeldingen zijn auteursrechtelijk beschermd. De afbeeldingen zijn auteursrechtelijk beschermd.

ruimteoverzicht 02 tweede verdieping

Nr.	Ruimte	Opp
App. 00	gang	46.8 m ²
App. 15	woonkamer / keuken	31.1 m ²
App. 15	slaapkamer 2	6.7 m ²
App. 15	slaapkamer 1	11.9 m ²
App. 15	M.K.	0.2 m ²
App. 15	berging	2.3 m ²
App. 15	badkamer	5.0 m ²
		57.2 m ²
App. 16	woonkamer / keuken	20.0 m ²
App. 16	toilet	1.1 m ²
App. 16	slaapkamer	12.6 m ²
App. 16	M.K.	0.2 m ²
App. 16	hal	1.5 m ²
App. 16	berging	1.5 m ²
App. 16	badkamer	5.1 m ²
		41.9 m ²
App. 17	woonkamer / keuken	20.0 m ²
App. 17	toilet	1.1 m ²
App. 17	slaapkamer	12.6 m ²
App. 17	M.K.	0.2 m ²
App. 17	hal	1.5 m ²
App. 17	berging	1.5 m ²
App. 17	badkamer	5.1 m ²
		41.9 m ²
App. 18	woonkamer / keuken	31.1 m ²
App. 18	slaapkamer 2	6.8 m ²
App. 18	slaapkamer 1	11.9 m ²
App. 18	M.K.	0.2 m ²
App. 18	berging	2.3 m ²
App. 18	badkamer	5.0 m ²
		57.2 m ²
App. 19	woonkamer / keuken	25.8 m ²
App. 19	slaapkamer	10.9 m ²
App. 19	M.K.	0.2 m ²
App. 19	kast	1.5 m ²
App. 19	berging	2.4 m ²
App. 19	badkamer	6.4 m ²
		47.2 m ²
App. 20	woonkamer / keuken	29.3 m ²
App. 20	slaapkamer	10.3 m ²
App. 20	M.K.	0.2 m ²
App. 20	berging	2.3 m ²
App. 20	badkamer	4.9 m ²
		47.0 m ²
App. 21	woonkamer / keuken / slaapkamer	37.9 m ²
App. 21	M.K.	0.2 m ²
App. 21	berging	2.3 m ²
App. 21	badkamer	5.1 m ²
		45.5 m ²
App. 22	woonkamer / keuken	29.1 m ²
App. 22	slaapkamer	11.1 m ²
App. 22	M.K.	0.2 m ²
App. 22	berging	2.3 m ²
App. 22	badkamer	5.1 m ²
		47.8 m ²
App. 23	woonkamer / keuken	28.0 m ²
App. 23	slaapkamer	11.1 m ²
App. 23	M.K.	0.2 m ²
App. 23	berging	2.3 m ²
App. 23	badkamer	5.1 m ²
		46.7 m ²
		479.2 m ²

RENVOOI GELUID
 - - - - - geluidwering nader te bepalen



Tweede verdieping

DEFINITIEF ONTWERP



plan Transform, kantoorpand bij Hoeksteeg
 50A-50B te Rotterdam
 opdrachtgever DKVG Rotterdam
 ontwerp Tweede verdieping

projectnr 22_141
 projectleider ing. M. ter Lánat
 ass projectleider -
 tekenaar M. Lucassen

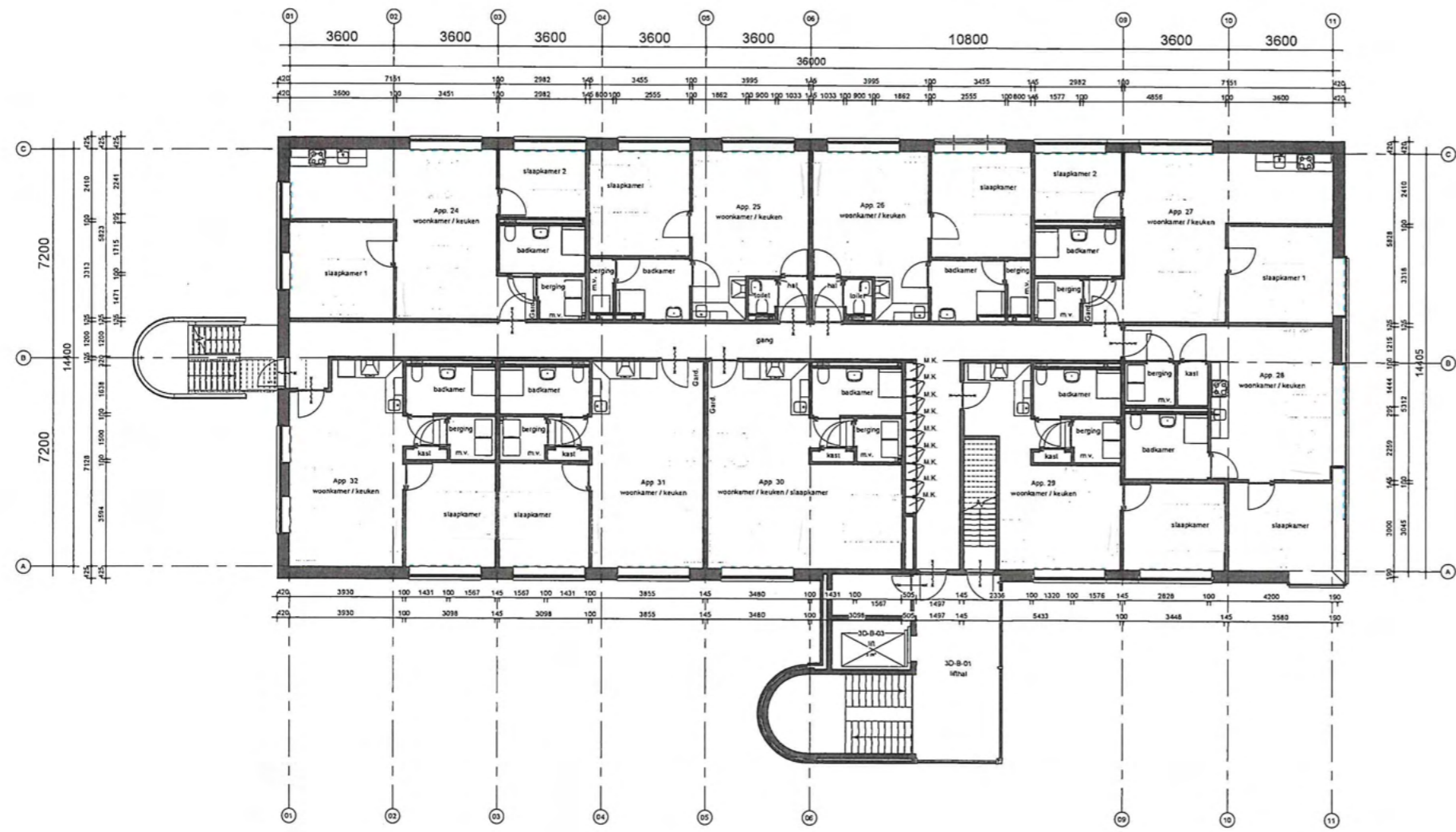
formaat A1
 schaal 1:100
 datum 17-2-2023
 fase DO-23D



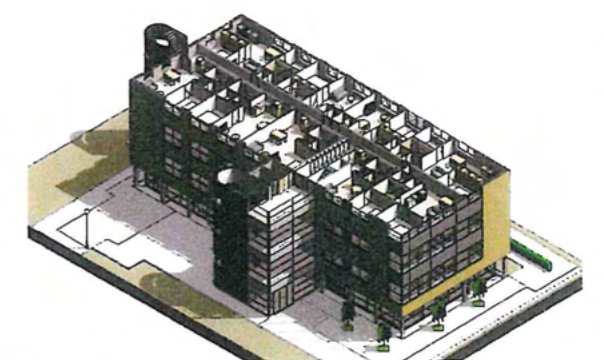
De afbeelding is een voorbeeld van een ontwerp en kan afwijken van de werkelijkheid. Het is niet bedoeld als bouwtekeningen. Het is een illustratie van het ontwerp. Het is niet bedoeld als bouwtekeningen. Het is een illustratie van het ontwerp.

ruimteoverzicht 03 derde verdieping

Nr.	Ruimte	Opp
App. 00	gang	46.8 m ²
App. 24	woonkamer / keuken	31.1 m ²
App. 24	slaapkamer 2	6.9 m ²
App. 24	slaapkamer 1	11.9 m ²
App. 24	M.K.	0.2 m ²
App. 24	berging	2.3 m ²
App. 24	badkamer	4.8 m ²
		57.2 m ²
App. 25	woonkamer / keuken	20.0 m ²
App. 25	toilet	1.1 m ²
App. 25	slaapkamer	12.6 m ²
App. 25	M.K.	0.2 m ²
App. 25	hal	1.5 m ²
App. 25	berging	1.5 m ²
App. 25	badkamer	5.1 m ²
		41.9 m ²
App. 26	woonkamer / keuken	20.0 m ²
App. 26	toilet	1.1 m ²
App. 26	slaapkamer	12.6 m ²
App. 26	M.K.	0.2 m ²
App. 26	hal	1.5 m ²
App. 26	berging	1.5 m ²
App. 26	badkamer	5.1 m ²
		41.9 m ²
App. 27	woonkamer / keuken	31.1 m ²
App. 27	slaapkamer 2	6.9 m ²
App. 27	slaapkamer 1	11.9 m ²
App. 27	M.K.	0.2 m ²
App. 27	berging	2.3 m ²
App. 27	badkamer	4.8 m ²
		57.2 m ²
App. 28	woonkamer / keuken	25.8 m ²
App. 28	slaapkamer	10.9 m ²
App. 28	M.K.	0.2 m ²
App. 28	kast	1.5 m ²
App. 28	berging	2.4 m ²
App. 28	badkamer	6.4 m ²
		47.2 m ²
App. 29	woonkamer / keuken	23.6 m ²
App. 29	slaapkamer	10.3 m ²
App. 29	M.K.	0.2 m ²
App. 29	berging	2.4 m ²
App. 29	badkamer	4.9 m ²
		41.4 m ²
App. 30	woonkamer / keuken / slaapkamer	37.9 m ²
App. 30	M.K.	0.2 m ²
App. 30	berging	2.3 m ²
App. 30	badkamer	5.1 m ²
		45.5 m ²
App. 31	woonkamer / keuken	29.1 m ²
App. 31	slaapkamer	11.1 m ²
App. 31	M.K.	0.2 m ²
App. 31	berging	2.3 m ²
App. 31	badkamer	5.1 m ²
		47.8 m ²
App. 32	woonkamer / keuken	28.0 m ²
App. 32	slaapkamer	11.1 m ²
App. 32	M.K.	0.2 m ²
App. 32	berging	2.3 m ²
App. 32	badkamer	5.1 m ²
		46.7 m ²
		473.8 m ²



RENVOOI GELUID
 - - - - - geluidwering nader te bepalen



Derde verdieping

DEFINITIEF ONTWERP



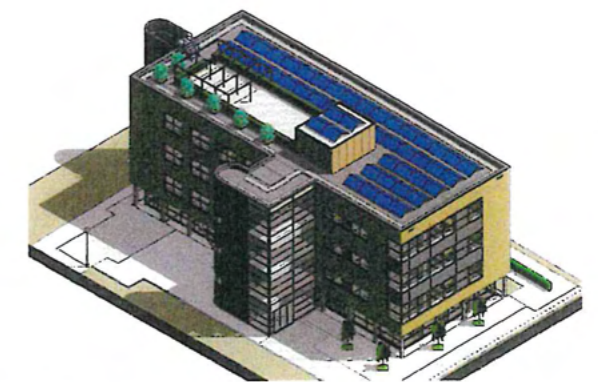
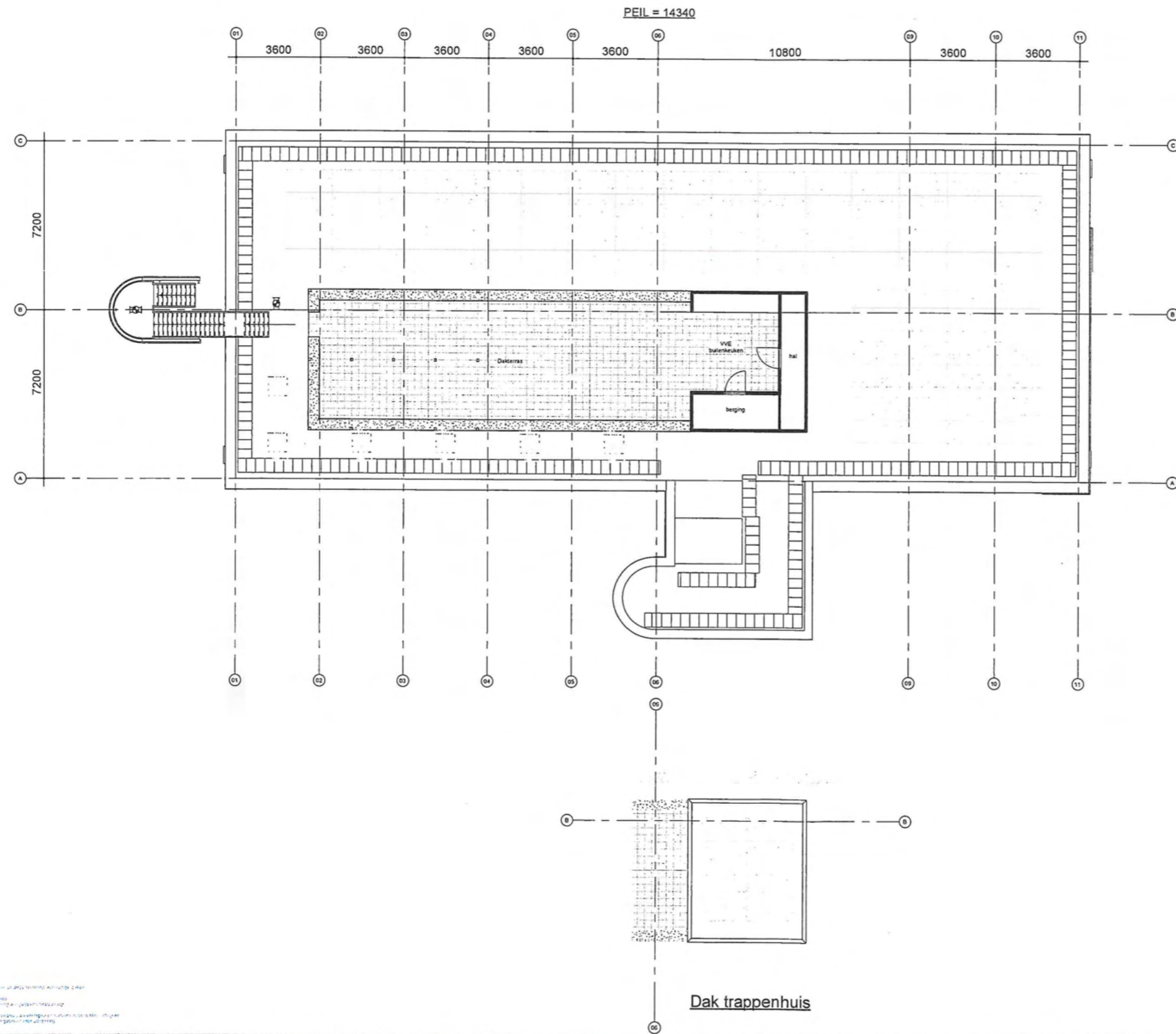
plan : Transform kantoorpand als Hooftweg
 50A-56B te Rotterdam
 opdrachtgever : DKVG Rotterdam
 ontwerp : Derde verdieping

projectnr. : 22_141
 projectleider : ing. M. ter Maat
 ass. projectleider : -
 tekenaar : M. Lucassen

formaat : A1
 schaal : 1:100
 datum : 17-2-2023
 fase : DO-24D



De afbeelding is een voorbeeld van een ontwerp en kan afwijken van de werkelijkheid. Het is niet bedoeld als bouwteken. Het is de verantwoordelijkheid van de opdrachtgever om de afbeelding te controleren op juistheid. Het is niet aanvaardbaar om de afbeelding te kopiëren of te verspreiden. Het is niet aanvaardbaar om de afbeelding te gebruiken voor andere doeleinden. Het is niet aanvaardbaar om de afbeelding te verspreiden of te kopiëren. Het is niet aanvaardbaar om de afbeelding te gebruiken voor andere doeleinden. Het is niet aanvaardbaar om de afbeelding te verspreiden of te kopiëren. Het is niet aanvaardbaar om de afbeelding te gebruiken voor andere doeleinden.



DEFINITIEF ONTWERP

KIENHUIS
ARCHITECTEN

plan: Transform. kantoorpand ald Hoofdweg
504-508 te Rotterdam
opdrachtgever: DRVKG Rotterdam

onderwerp: Dak

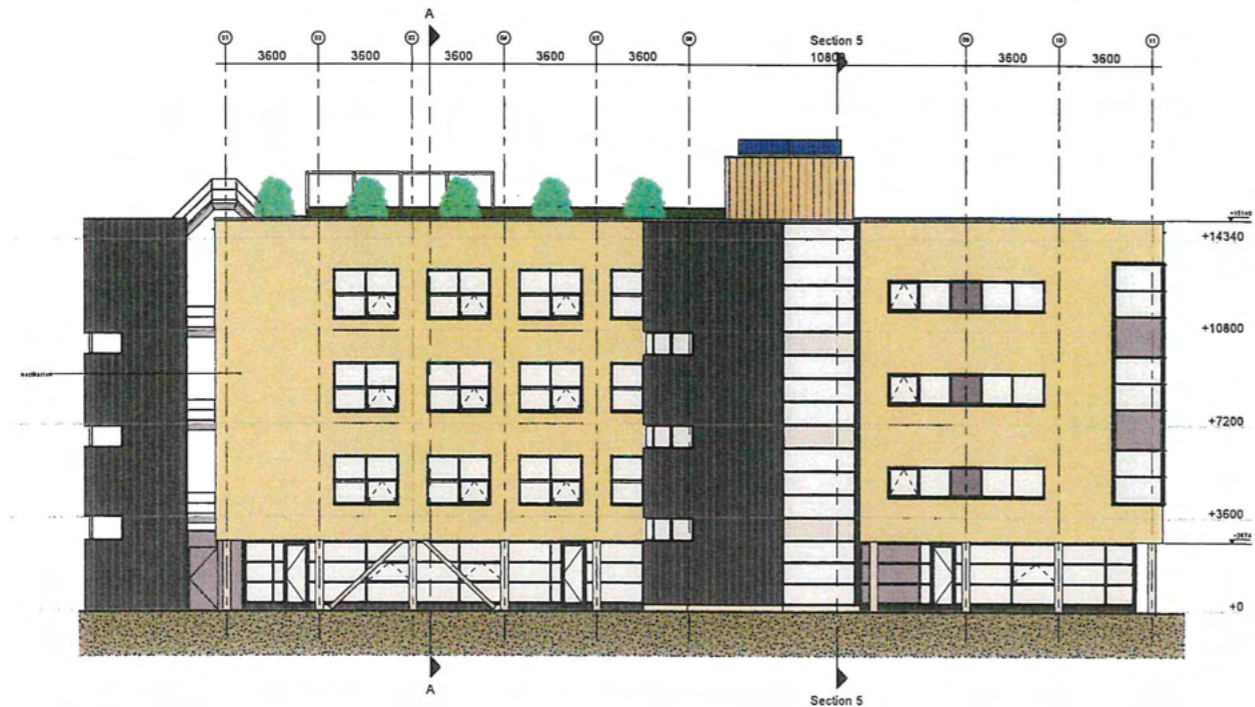
projectnr.: 22_141
projectleider: ing. M. ter Maat
aso. projectleider: -
tekenaar: M. Lucassen

formaat: A1
schaal: 1:100
datum: 17-2-2023
titel: DO-25D

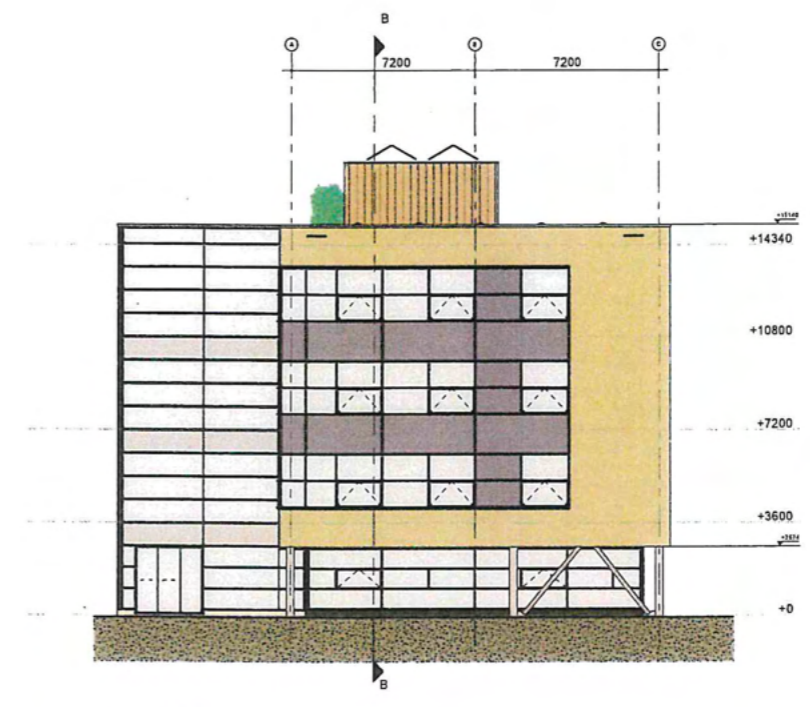


Dak

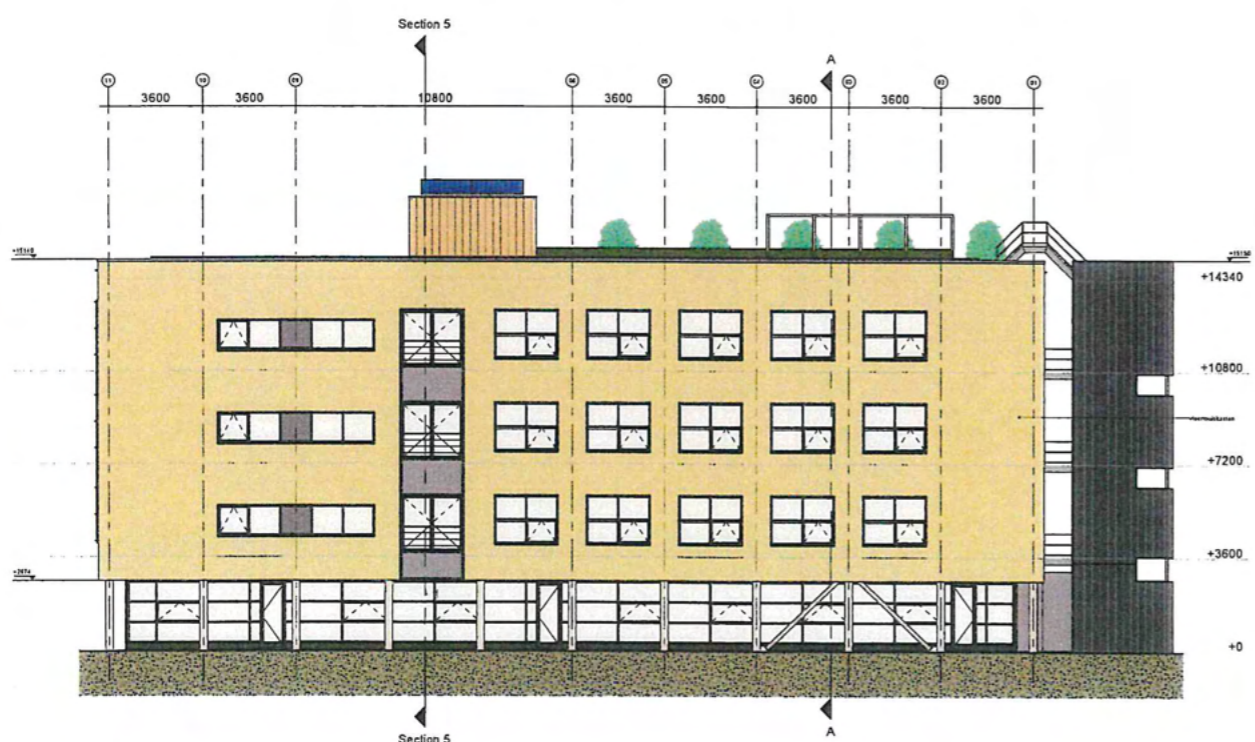
Dit plan is een ontwerp van Kienhuis Architecten. Het is niet bedoeld als bouwvoorschrift. Het is niet te gebruiken voor andere doeleinden. Het is niet te kopiëren, verspreiden of openbaar maken. Het is niet te gebruiken voor andere doeleinden. Het is niet te kopiëren, verspreiden of openbaar maken.



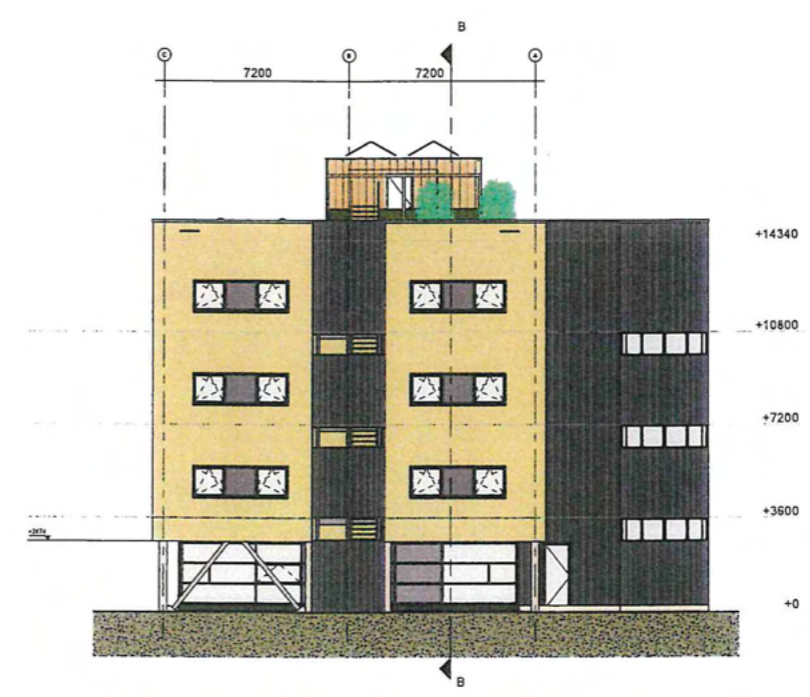
Voorgevel



Rechtergevel



Achtergevel



Linkergevel

RENVOOI	GEVELS GEWIJZIG
gevel	metalwerk - wit gekleurd
- gevel	wit gekleurd
- raam	houten gerevledekleid - naturel
- gevel	grote aluminium afdekcap - antraciet
dakrand	houten gerevledekleid - naturel
kozijnen/ruiten	aluminium - antraciet (bestaand)
ramen/veruren	aluminium - antraciet (bestaand)
lekdorpels	aluminium - antraciet (bestaand)
glas	blank (spiegel) en getint/verkleurd beglazing (bestaand)
entree	aluminium - antraciet (bestaand)
hekwerk	staal - antraciet (bestaand)
dakbedekking	zwart (bestaand) voorzien van sedum
betonnen	prefab beton - grijs (bestaand)

DEFINITIEF ONTWERP

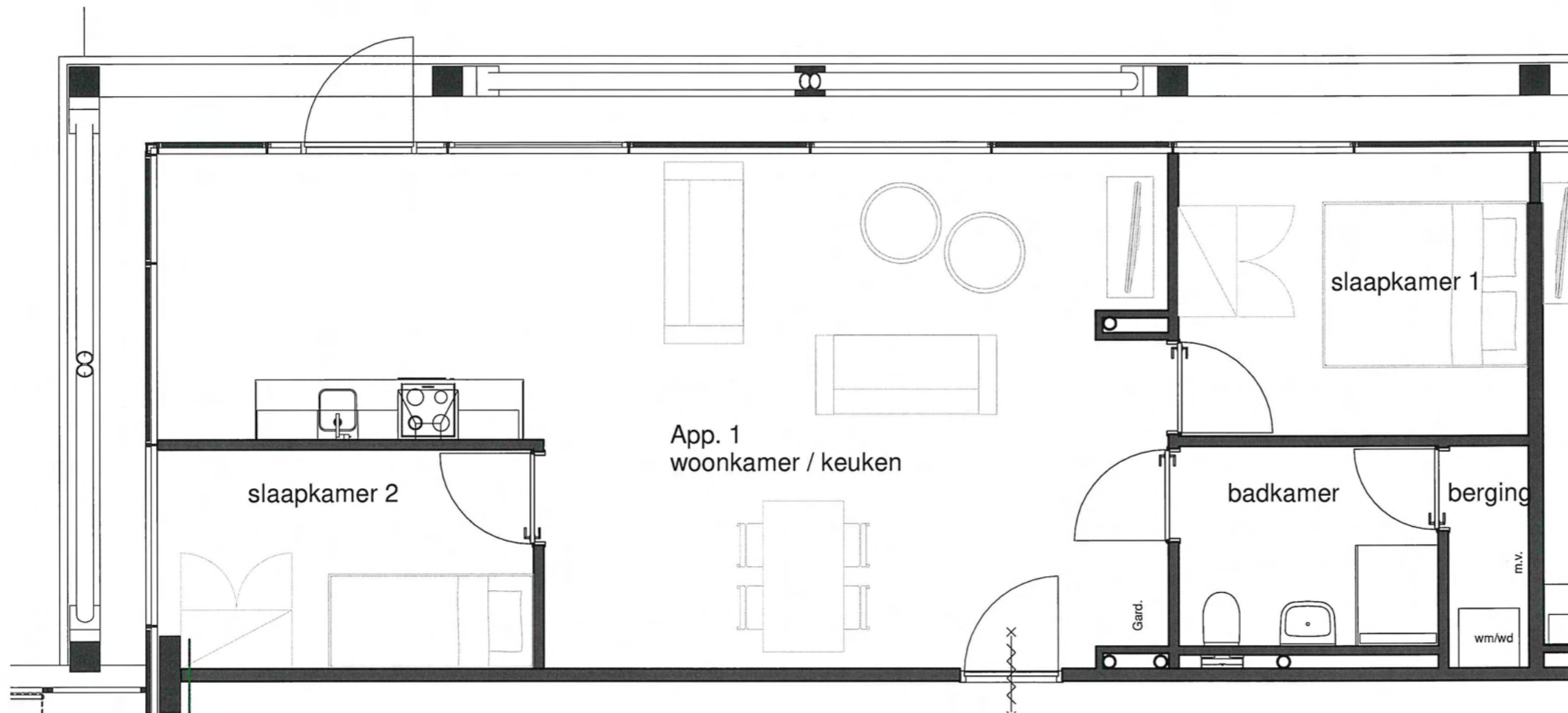
KIENHUIS

22_141

2022-2023

1:100

DO-30D



VOORLOPIG ONTWERP



plan : Transform. kantoorpand a/d Hoofdweg
50A-56B te Rotterdam

opdrachtgever : DKVG Rotterdam

onderwerp : App. 1 op begane grond

projectnr. : 22_141
projectleider : ing. M. ter Maat
ass.proj.leider : -
tekenaar : K. Peters

formaat : A3
schaal : 1:50
datum : 05-12-2022
blad : App. 1-a

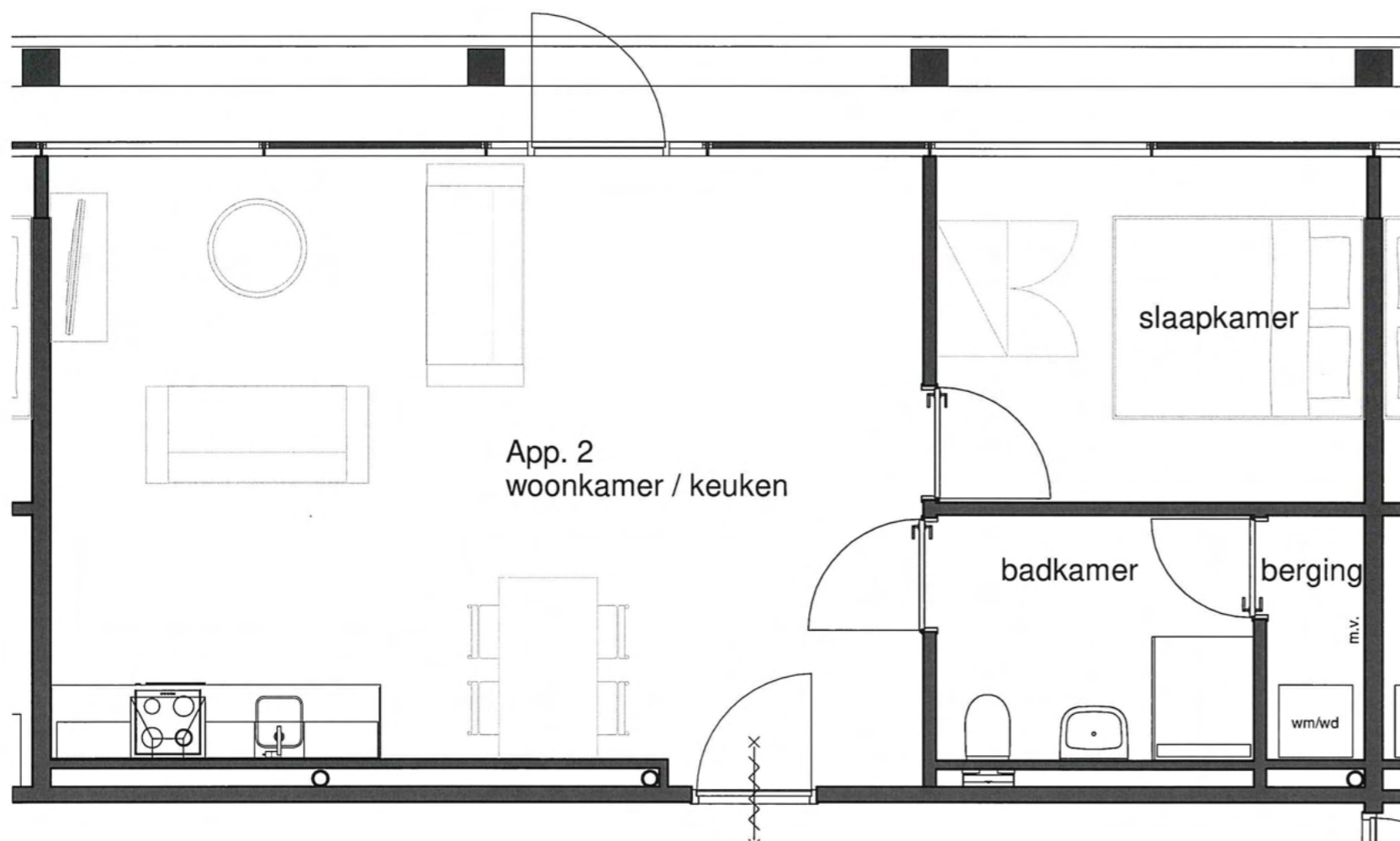
gewijzigd:
a : 07-12-2022



Disclaimer:
Er kunnen geen rechten worden ontleend aan de volgende mogelijk op deze tekening aanwezige zaken:

- Artist-impressies en 3D weergaves
- Situatie-/ terreintekening en inrichting openbaar gebied
- Geveleanzichten van eventueel ander op deze tekening aangegeven bebouwing

De op tekening aangegeven maatvoeringen zijn in millimeters, excl. (wand-) afwerkingen en kunnen in de praktijk afwijken.
Tekeningen anders dan uitvoeringstekeningen mogen niet worden gebruikt voor uitvoering.



VOORLOPIG ONTWERP



plan : Transform. kantoorpand a/d Hoofdweg
50A-56B te Rotterdam

opdrachtgever : DKVG Rotterdam

onderwerp : App. 2 op begane grond

projectnr. : 22_141
projectleider : ing. M. ter Maat
ass.proj.leider : -
tekenaar : K. Peters

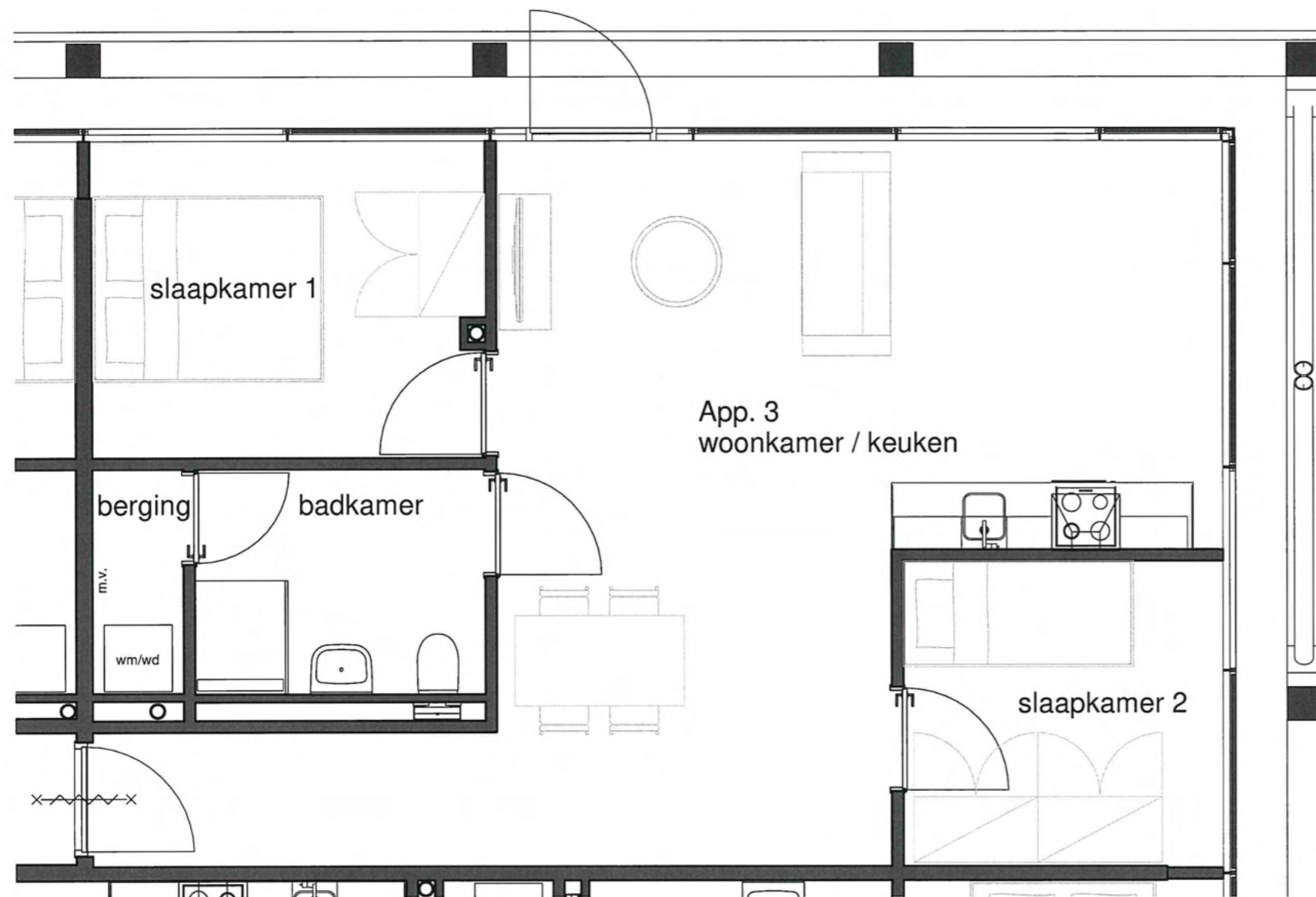
formaat : A3
schaal : 1:50
datum : 05-12-2022
blad : App. 2-a
gewijzigd:
a : 07-12-2022



Disclaimer:
Er kunnen geen rechten worden ontleend aan de volgende mogelijk op deze tekening aanwezige zaken:

- Artist-impressies en 3D weergaves
- Situatie-/ terreintekening en inrichting openbaar gebied
- Gevelaanzichten van eventueel ander op deze tekening aangegeven bebouwing

De op tekening aangegeven maatvoeringen zijn in millimeters, excl. (wand-) afwerkingen en kunnen in de praktijk afwijken.
Tekeningen anders dan uitvoeringstekeningen mogen niet worden gebruikt voor uitvoering.



VOORLOPIG ONTWERP



plan : Transform. kantoorpand a/d Hoofdweg
50A-56B te Rotterdam

opdrachtgever : DKVG Rotterdam

onderwerp : App. 3 op begane grond

projectnr. : 22_141
 projectleider : ing. M. ter Maat
 ass.proj.leider : -
 tekenaar : K. Peters

formaat : A3
 schaal : 1:50
 datum : 05-12-2022
 blad : App. 3-a

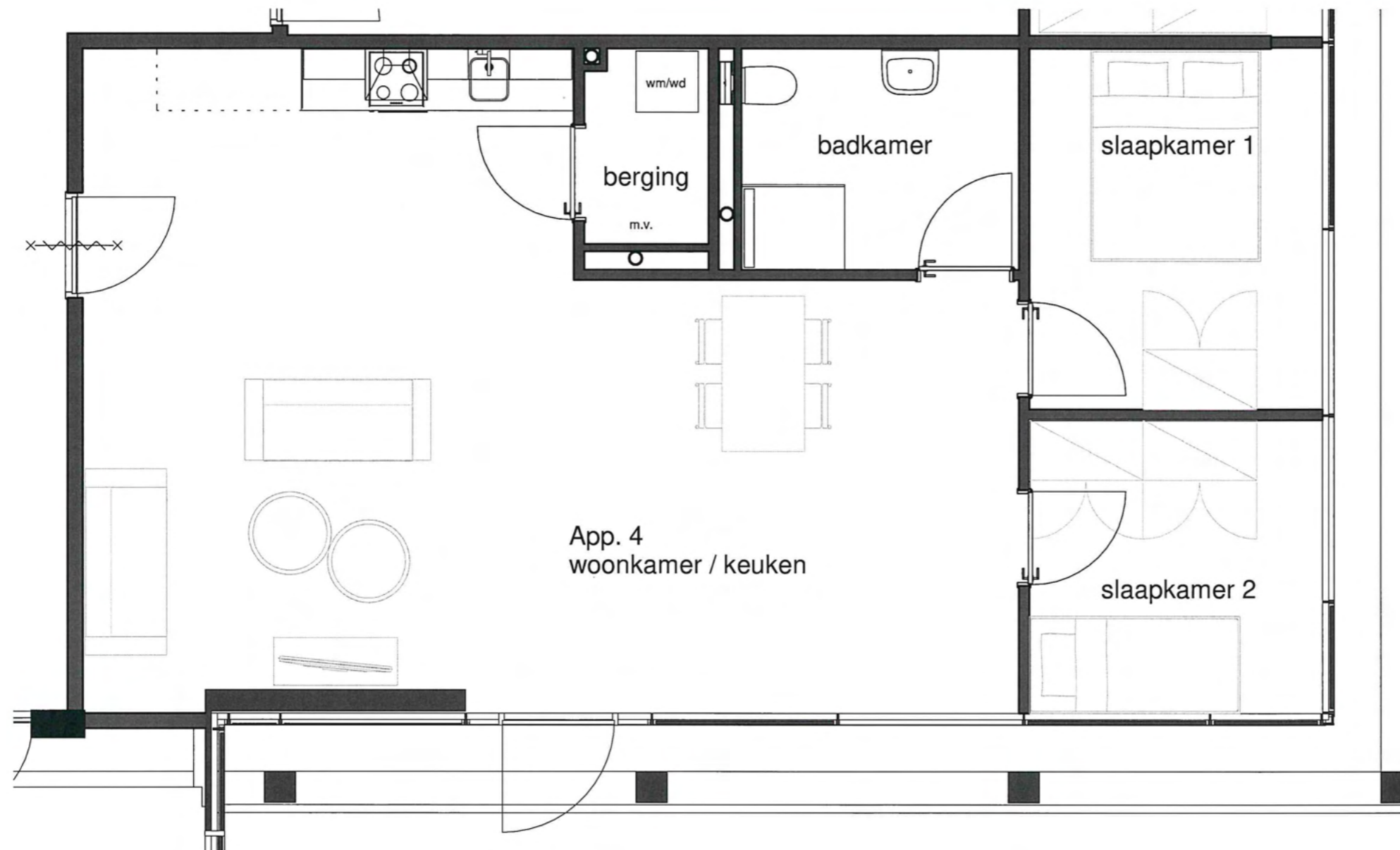
gewijzigd:
 a : 07-12-2022



Disclaimer:
 Er kunnen geen rechten worden ontleend aan de volgende mogelijk op deze tekening aanwezige zaken:

- Artist-impressies en 3D weergaves
- Situatie-/ terreintekening en inrichting openbaar gebied
- Gevelaanzichten van eventueel ander op deze tekening aangegeven bebouwing

De op tekening aangegeven maatvoeringen zijn in millimeters, excl. (wand-) afwerkingen en kunnen in de praktijk afwijken.
 Tekeningen anders dan uitvoeringstekeningen mogen niet worden gebruikt voor uitvoering.



VOORLOPIG ONTWERP



projectnr. : 22_141
 projectleider : ing. M. ter Maat
 ass.proj.leider : -
 tekenaar : K. Peters

plan : Transform. kantoorpand a/d Hoofdweg
 50A-56B te Rotterdam
 opdrachtgever : DKVG Rotterdam

onderwerp : App. 4 op begane grond

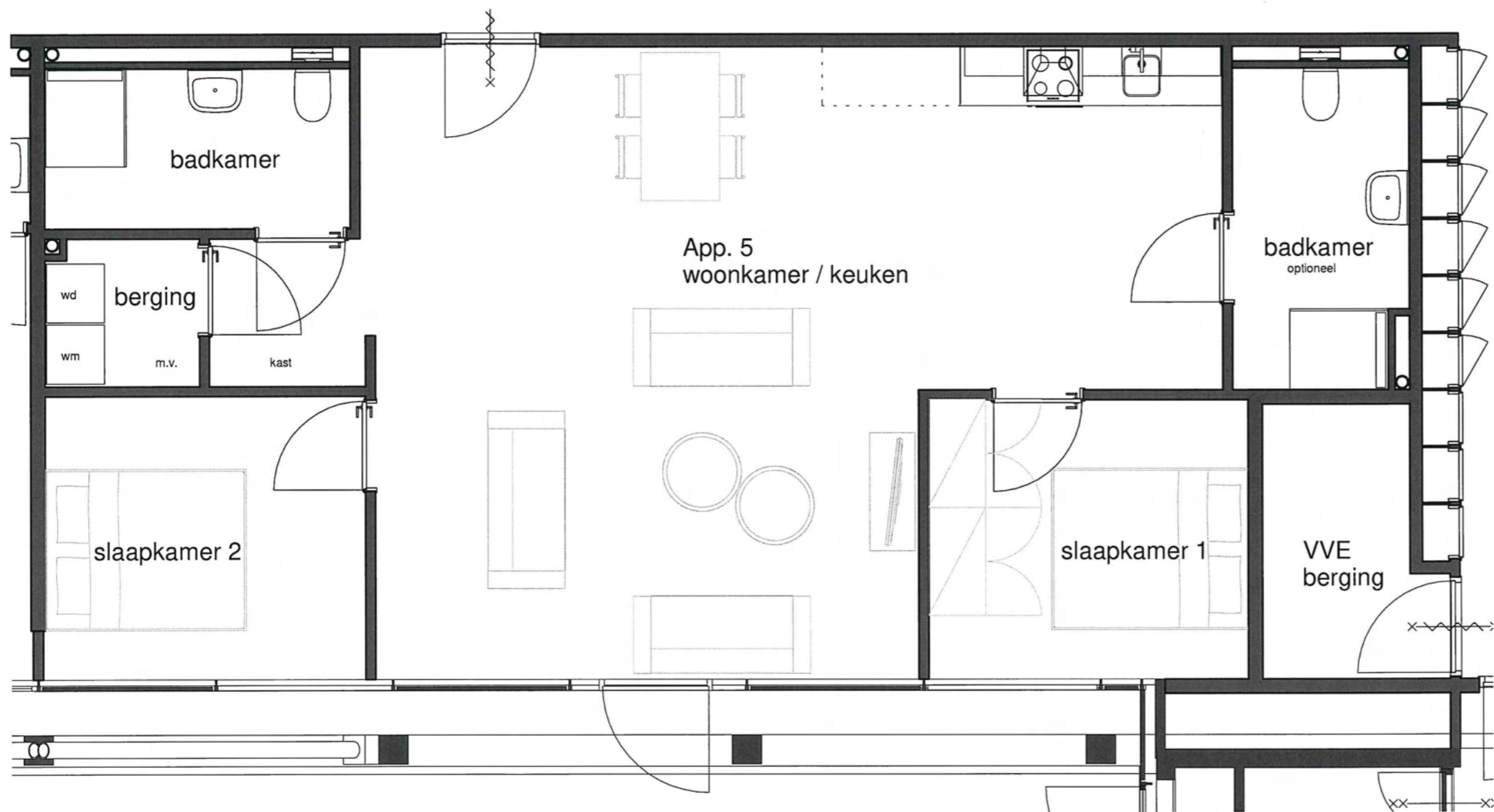
formaat : A3
 schaal : 1:50
 datum : 05-12-2022
 blad : App. 4-a

gewijzigd:
 a : 07-12-2022



Disclaimer:
 Er kunnen geen rechten worden ontleend aan de volgende mogelijk op deze tekening aanwezige zaken:
 • Artist-impressies en 3D weergaves
 • Situatie-/ terreintekening en inrichting openbaar gebied
 • Gevelaanzichten van eventueel ander op deze tekening aangegeven bebouwing

De op tekening aangegeven maatvoeringen zijn in millimeters, excl. (wand-) afwerkingen en kunnen in de praktijk afwijken.
 Tekeningen anders dan uitvoeringstekeningen mogen niet worden gebruikt voor uitvoering.



VOORLOPIG ONTWERP



plan : Transform. kantoorpand a/d Hoofdweg
50A-56B te Rotterdam

opdrachtgever : DKVG Rotterdam

onderwerp : App. 5 op begane grond

projectnr. : 22_141
 projectleider : ing. M. ter Maat
 ass.proj.leider : -
 tekenaar : K. Peters

formaat : A3
 schaal : 1:50
 datum : 05-12-2022
 blad : App. 5-a

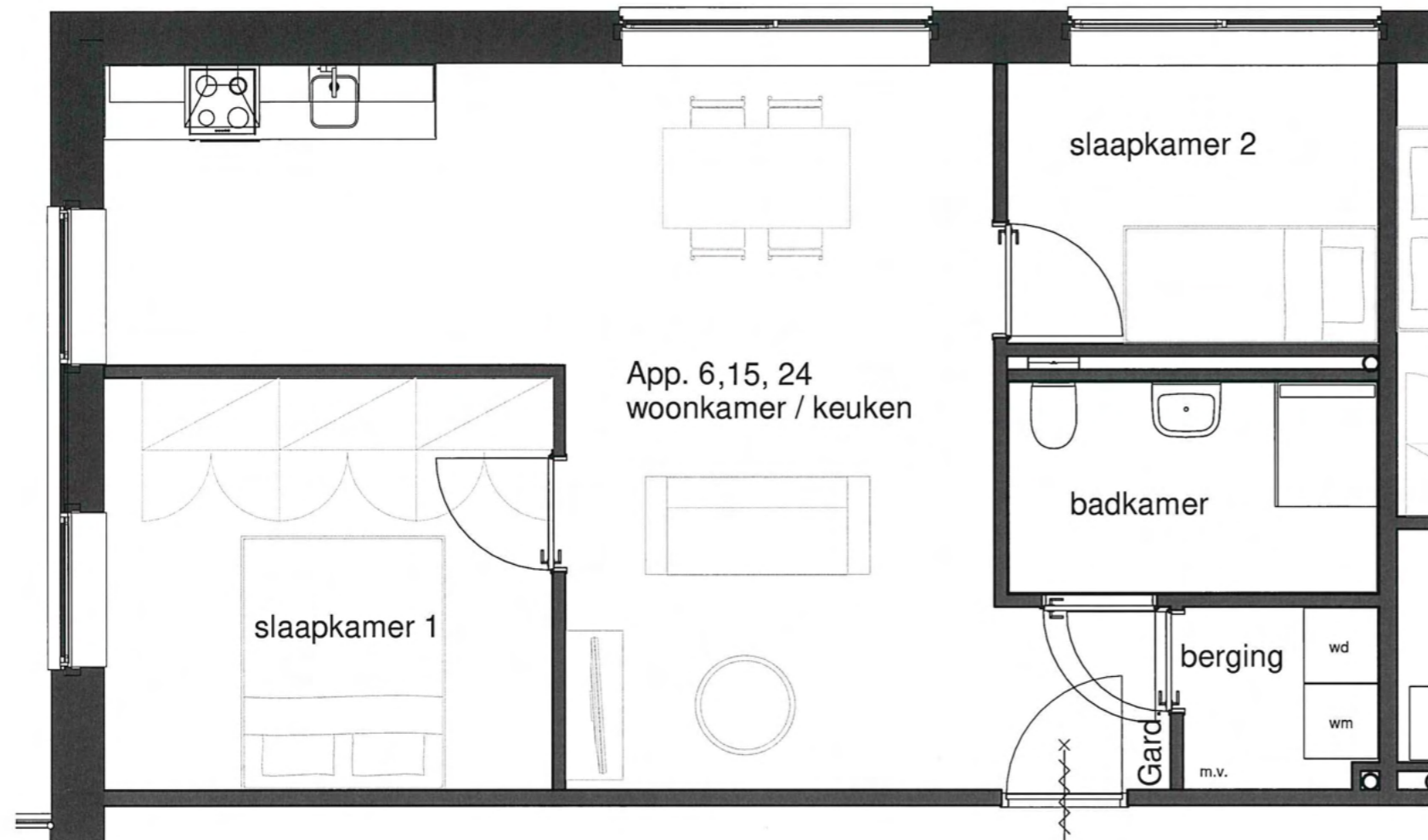
gewijzigd:
 a : 07-12-2022



Disclaimer:
 Er kunnen geen rechten worden ontleend aan de volgende mogelijk op deze tekening aanwezige zaken:

- Artist-impressies en 3D weergaves
- Situatie-/ terreintekening en inrichting openbaar gebied
- Gevelaanzichten van eventueel ander op deze tekening aangegeven bebouwing

De op tekening aangegeven maatvoeringen zijn in millimeters, excl. (wand-) afwerkingen en kunnen in de praktijk afwijken.
 Tekeningen anders dan uitvoeringstekeningen mogen niet worden gebruikt voor uitvoering.



VOORLOPIG ONTWERP



projectnr. : 22_141
 projectleider : ing. M. ter Maat
 ass.proj.leider : -
 tekenaar : K. Peters



plan : Transform. kantoorpand a/d Hoofdweg
 50A-56B te Rotterdam

opdrachtgever : DKVG Rotterdam

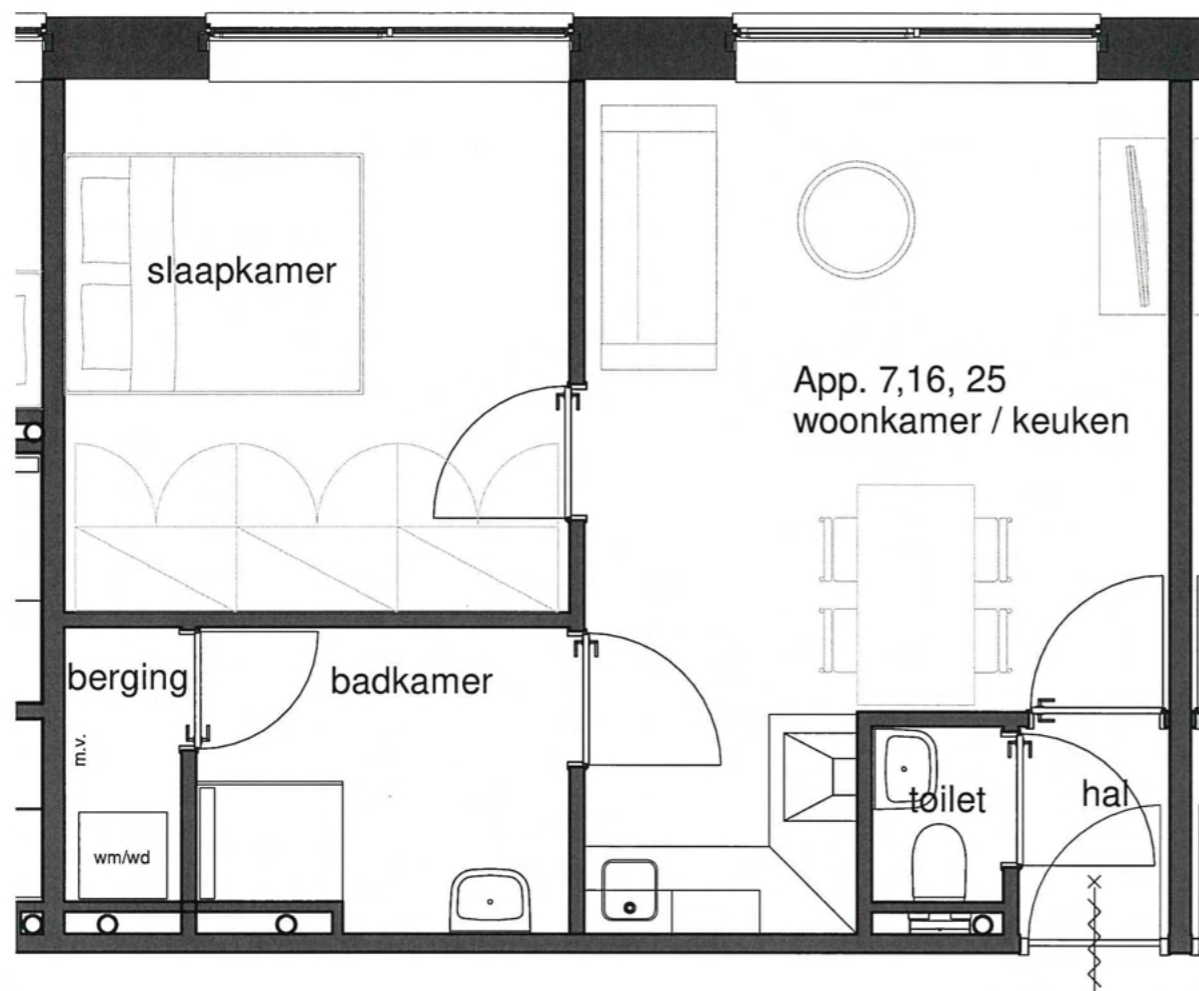
onderwerp : App. 6, 15, 24
 op 1ste, 2de en 3de verdiepingen

formaat : A3
 schaal : 1:50
 datum : 05-12-2022
 blad : App. 6, 15, 24-a

gewijzigd:
 a : 07-12-2022

Disclaimer:
 Er kunnen geen rechten worden ontleend aan de volgende mogelijk op deze tekening aanwezige zaken:
 • Artist-impressies en 3D weergaves
 • Situatie-/ terreintekening en inrichting openbaar gebied
 • Gevelaanzichten van eventueel ander op deze tekening aangegeven bebouwing

De op tekening aangegeven maatvoeringen zijn in millimeters, excl. (wand-) afwerkingen en kunnen in de praktijk afwijken.
 Tekeningen anders dan uitvoeringstekeningen mogen niet worden gebruikt voor uitvoering.



gelijk aan gespiegelde appartementen 8, 17, 26

VOORLOPIG ONTWERP



projectnr. : 22_141
 projectleider : ing. M. ter Maat
 ass.proj.leider : -
 tekenaar : K. Peters

plan : Transform. kantoorpand a/d Hoofdweg
 50A-56B te Rotterdam
 opdrachtgever : DKVG Rotterdam

onderwerp : App. 7, 16, 25
 op 1ste, 2de en 3de verdiepingen

formaat : A3
 schaal : 1:50
 datum : 05-12-2022
 blad : App. 7, 16,
 25-b

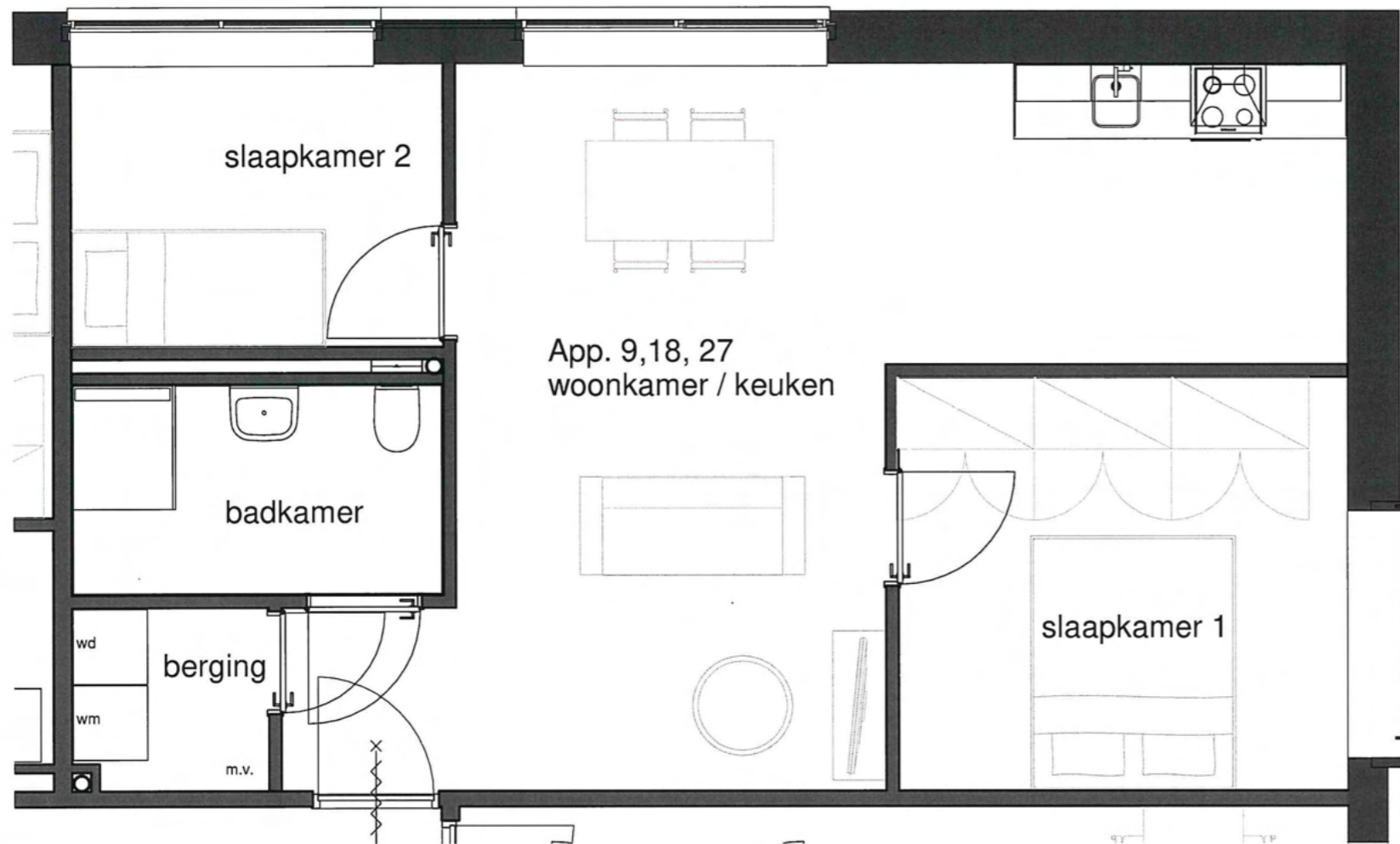
gewijzigd:
 a : 07-12-2022
 b : 16-12-2022



Disclaimer:
 Er kunnen geen rechten worden ontleend aan de volgende mogelijk op deze tekening aanwezige zaken:

- Artist-impressies en 3D weergaves
- Situatie-/ terreintekening en inrichting openbaar gebied
- Gevelaanzichten van eventueel ander op deze tekening aangegeven bebouwing

De op tekening aangegeven maatvoeringen zijn in millimeters, excl. (wand-) afwerkingen en kunnen in de praktijk afwijken.
 Tekeningen anders dan uitvoeringstekeningen mogen niet worden gebruikt voor uitvoering.



VOORLOPIG ONTWERP



projectnr. : 22_141
 projectleider : ing. M. ter Maat
 ass.proj.leider : -
 tekenaar : K. Peters



plan : Transform. kantoorpand a/d Hoofdweg
 50A-56B te Rotterdam
 opdrachtgever : DKVG Rotterdam

onderwerp : App. 9, 18, 27
 op 1ste, 2de en 3de verdiepingen

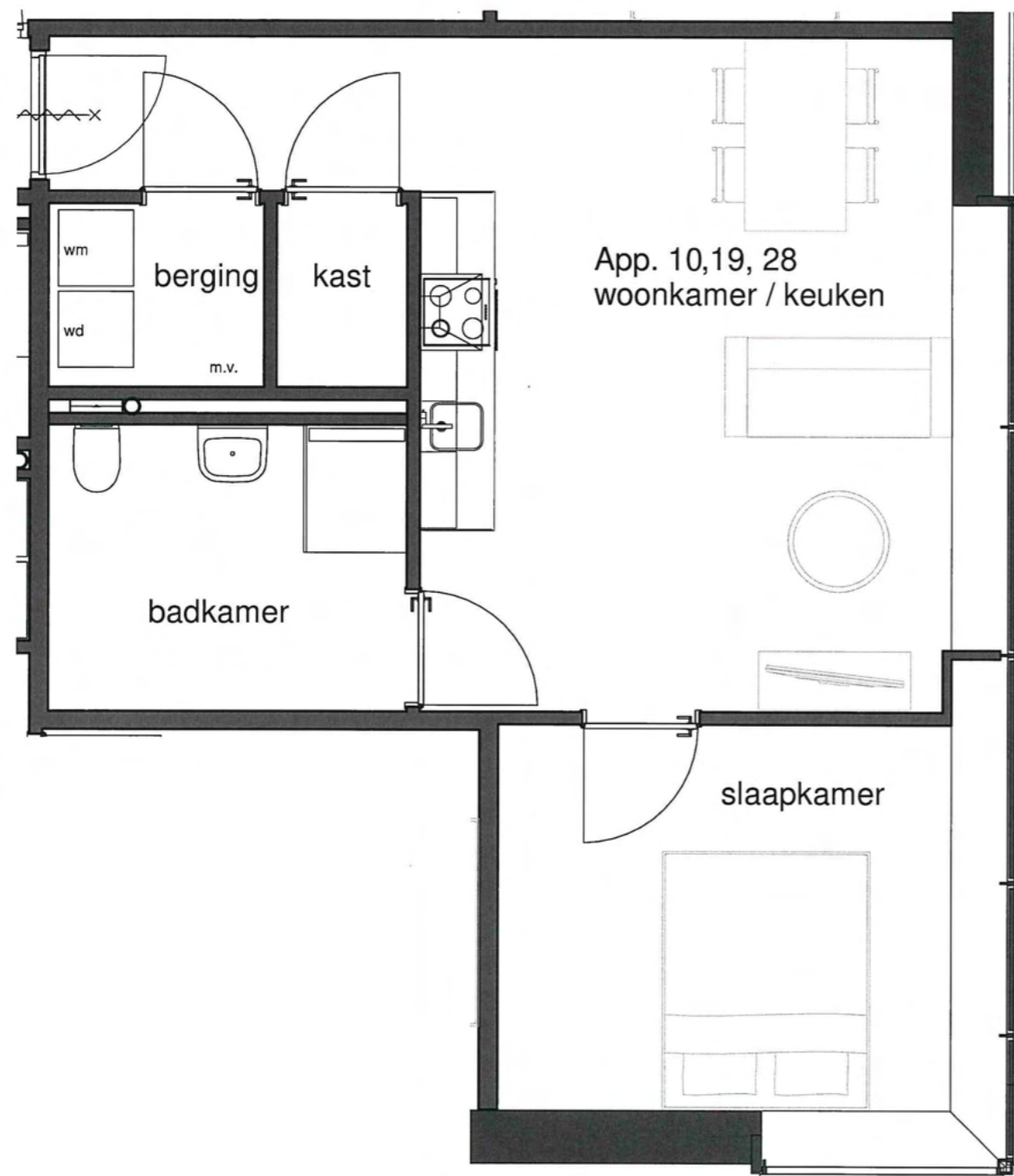
formaat : A3
 schaal : 1:50
 datum : 05-12-2022
 blad : App. 9, 18,

27-a

Disclaimer:
 Er kunnen geen rechten worden ontleend aan de volgende mogelijk op deze tekening aanwezige zaken:

- Artist-impressies en 3D weergaves
- Situatie-/ terreintekening en inrichting openbaar gebied
- Gevelaanzichten van eventueel ander op deze tekening aangegeven bebouwing

De op tekening aangegeven maatvoeringen zijn in millimeters, excl. (wand-) afwerkingen en kunnen in de praktijk afwijken.
 Tekeningen anders dan uitvoeringstekeningen mogen niet worden gebruikt voor uitvoering.



VOORLOPIG ONTWERP



plan : Transform. kantoorpand a/d Hoofdweg
50A-56B te Rotterdam

opdrachtgever : DKVG Rotterdam

onderwerp : App. 10, 19, 28
op 1ste, 2de en 3de verdiepingen

projectnr. : 22_141
projectleider : ing. M. ter Maat
ass.proj.leider : -
tekenaar : K. Peters

formaat : A3
schaal : 1:50
datum : 05-12-2022
blad : App. 10,
19, 28-a

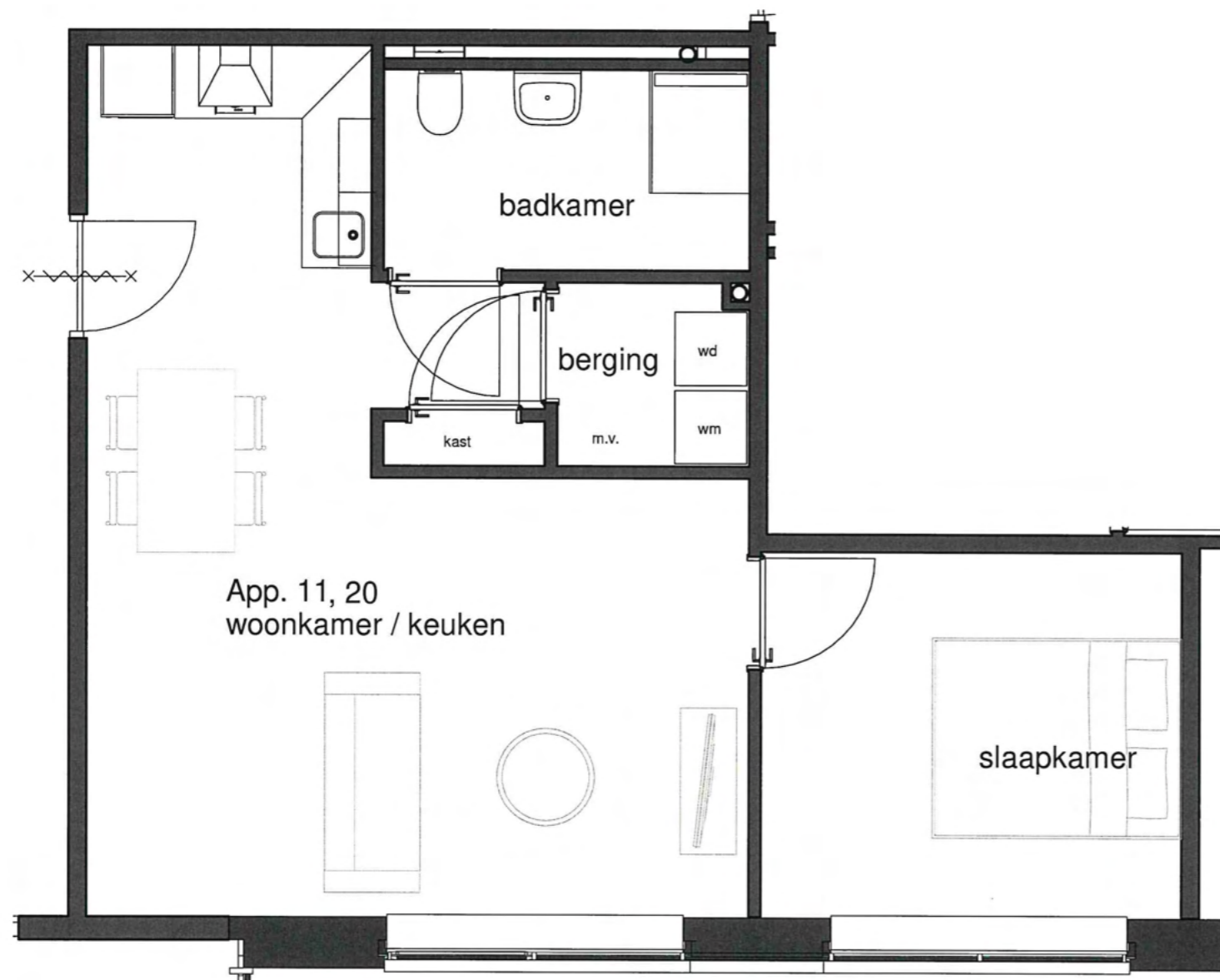
gewijzigd:
a : 07-12-2022



Disclaimer:
Er kunnen geen rechten worden ontleend aan de volgende mogelijk op deze tekening aanwezige zaken:

- Artist-impressies en 3D weergaves
- Situatie-/ terreintekening en inrichting openbaar gebied
- Gevelaanzichten van eventueel ander op deze tekening aangegeven bebouwing

De op tekening aangegeven maatvoeringen zijn in millimeters, excl. (wand-) afwerkingen en kunnen in de praktijk afwijken.
Tekeningen anders dan uitvoeringstekeningen mogen niet worden gebruikt voor uitvoering.



VOORLOPIG ONTWERP



projectnr. : 22_141
 projectleider : ing. M. ter Maat
 ass.proj.leider : -
 tekenaar : K. Peters



plan : Transform. kantoorpand a/d Hoofdweg
 50A-56B te Rotterdam

opdrachtgever : DKVG Rotterdam

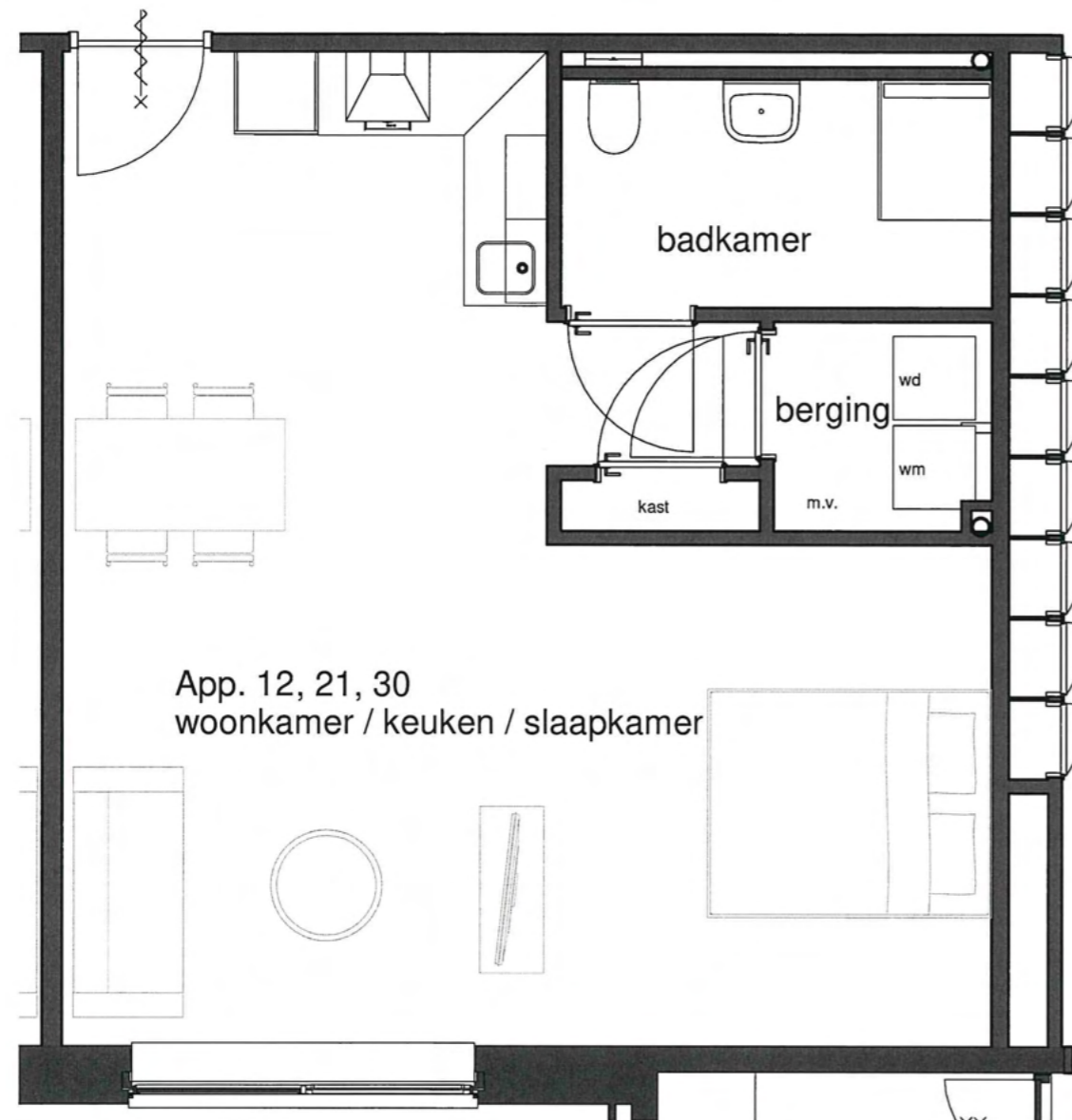
onderwerp : App. 11, 20
 op 1ste en 2de verdieping

formaat : A3
 schaal : 1:50
 datum : 05-12-2022
 blad : App. 11,
 20-b

gewijzigd:
 a : 07-12-2022
 b : 16-12-2022

Disclaimer:
 Er kunnen geen rechten worden ontleend aan de volgende mogelijk op deze tekening aanwezige zaken:
 • Artist-impressies en 3D weergaves
 • Situatie-/ terreintekening en inrichting openbaar gebied
 • Gevelaanzichten van eventueel ander op deze tekening aangegeven bebouwing

De op tekening aangegeven maatvoeringen zijn in millimeters, excl. (wand-) afwerkingen en kunnen in de praktijk afwijken.
 Tekeningen anders dan uitvoeringstekeningen mogen niet worden gebruikt voor uitvoering.



VOORLOPIG ONTWERP



projectnr. : 22_141
 projectleider : ing. M. ter Maat
 ass.proj.leider : -
 tekenaar : K. Peters

plan : Transform. kantoorpand a/d Hoofdweg
 50A-56B te Rotterdam

opdrachtgever : DKVG Rotterdam

onderwerp : App. 12, 21, 30
 op 1ste, 2de en 3de verdiepingen

formaat : A3
 schaal : 1:50
 datum : 05-12-2022
 blad : App. 12,
 21, 30-b

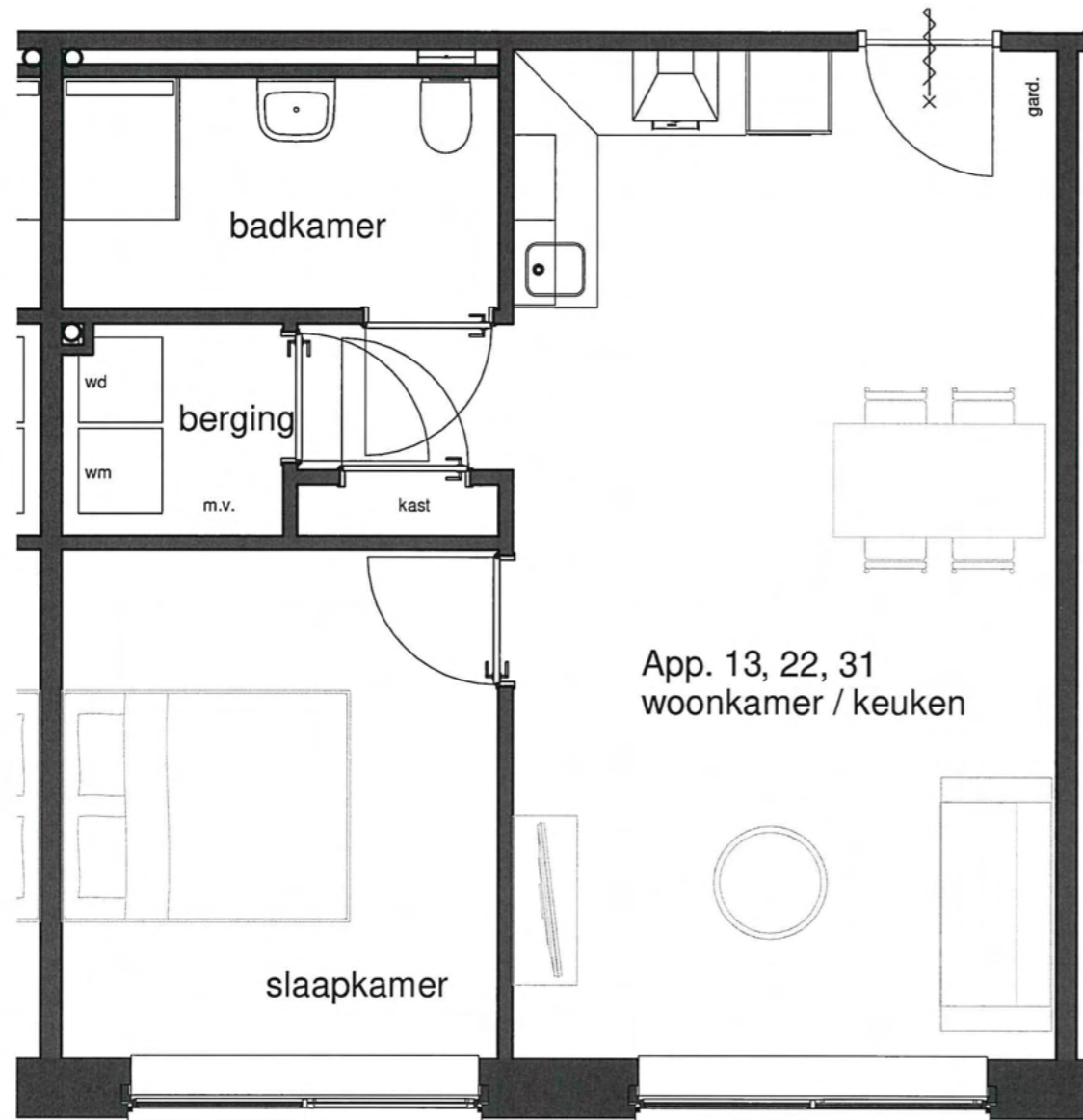
gewijzigd:
 a : 07-12-2022
 b : 16-12-2022



Disclaimer:
 Er kunnen geen rechten worden ontleend aan de volgende mogelijk op deze tekening aanwezige zaken:

- Artist-impressies en 3D weergaves
- Situatie-/ terreintekening en inrichting openbaar gebied
- Gevelaanzichten van eventueel ander op deze tekening aangegeven bebouwing

De op tekening aangegeven maatvoeringen zijn in millimeters, excl. (wand-) afwerkingen en kunnen in de praktijk afwijken.
 Tekeningen anders dan uitvoeringstekeningen mogen niet worden gebruikt voor uitvoering.



VOORLOPIG ONTWERP



plan : Transform. kantoorpand a/d Hoofdweg
50A-56B te Rotterdam

opdrachtgever : DKVG Rotterdam

onderwerp : App. 13, 22, 31
op 1ste, 2de en 3de verdiepingen

projectnr. : 22_141
projectleider : ing. M. ter Maat
ass.proj.leider : -
tekenaar : K. Peters

formaat : A3
schaal : 1:50
datum : 05-12-2022
blad : App. 13,
22, 31-b

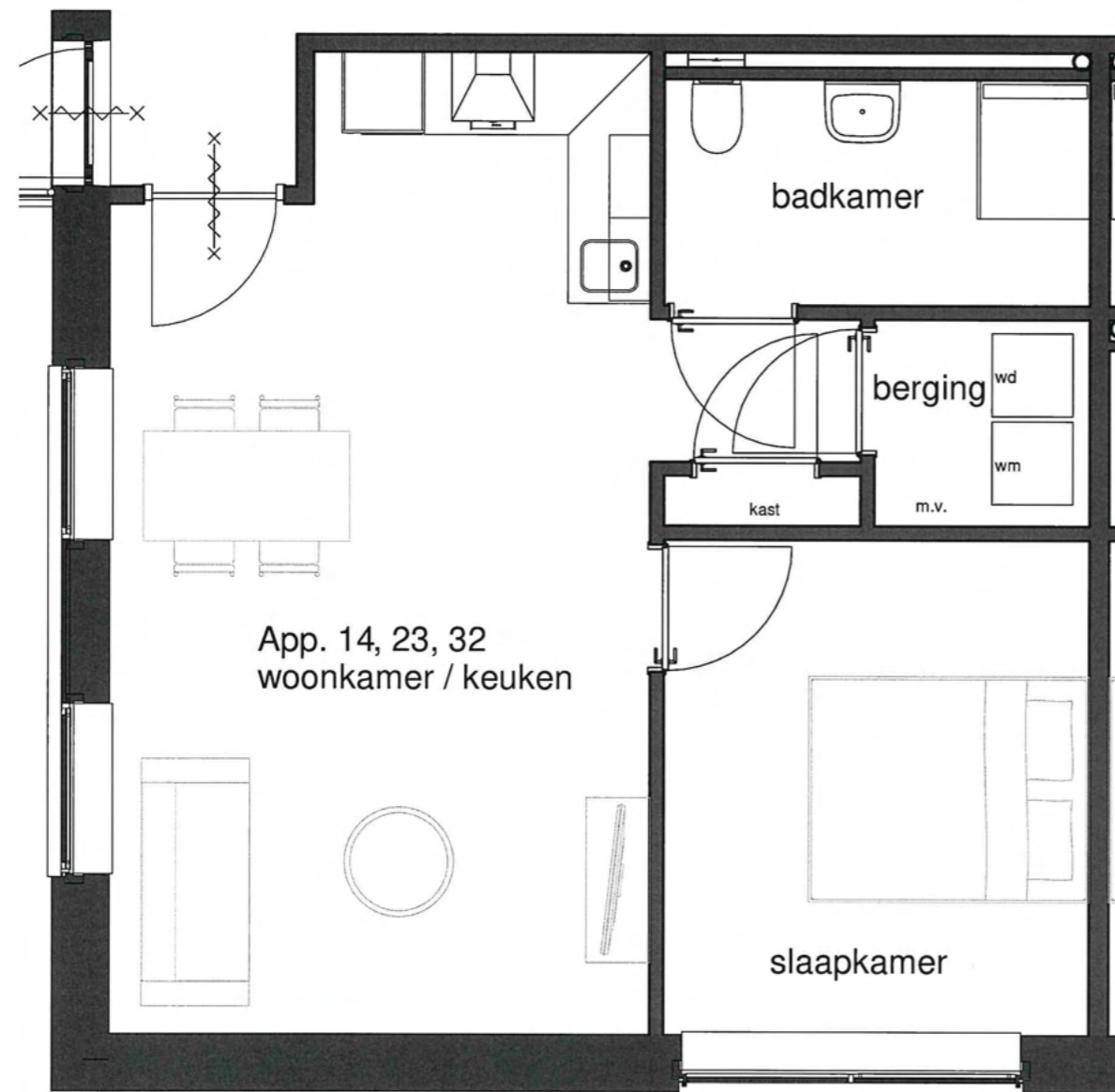
gewijzigd:
a : 07-12-2022
b : 16-12-2022



Disclaimer:
Er kunnen geen rechten worden ontleend aan de volgende mogelijk op deze tekening aanwezige zaken:

- Artist-impressies en 3D weergaves
- Situatie-/ terreintekening en inrichting openbaar gebied
- Gevelaanzichten van eventueel ander op deze tekening aangegeven bebouwing

De op tekening aangegeven maatvoeringen zijn in millimeters, excl. (wand-) afwerkingen en kunnen in de praktijk afwijken.
Tekeningen anders dan uitvoeringstekeningen mogen niet worden gebruikt voor uitvoering.



VOORLOPIG ONTWERP



projectnr. : 22_141
 projectleider : ing. M. ter Maat
 ass.proj.leider : -
 tekenaar : K. Peters

plan : Transform. kantoorpand a/d Hoofdweg
 50A-56B te Rotterdam

opdrachtgever : DKVG Rotterdam

onderwerp : App. 14, 23, 32
 op 1ste, 2de en 3de verdiepingen

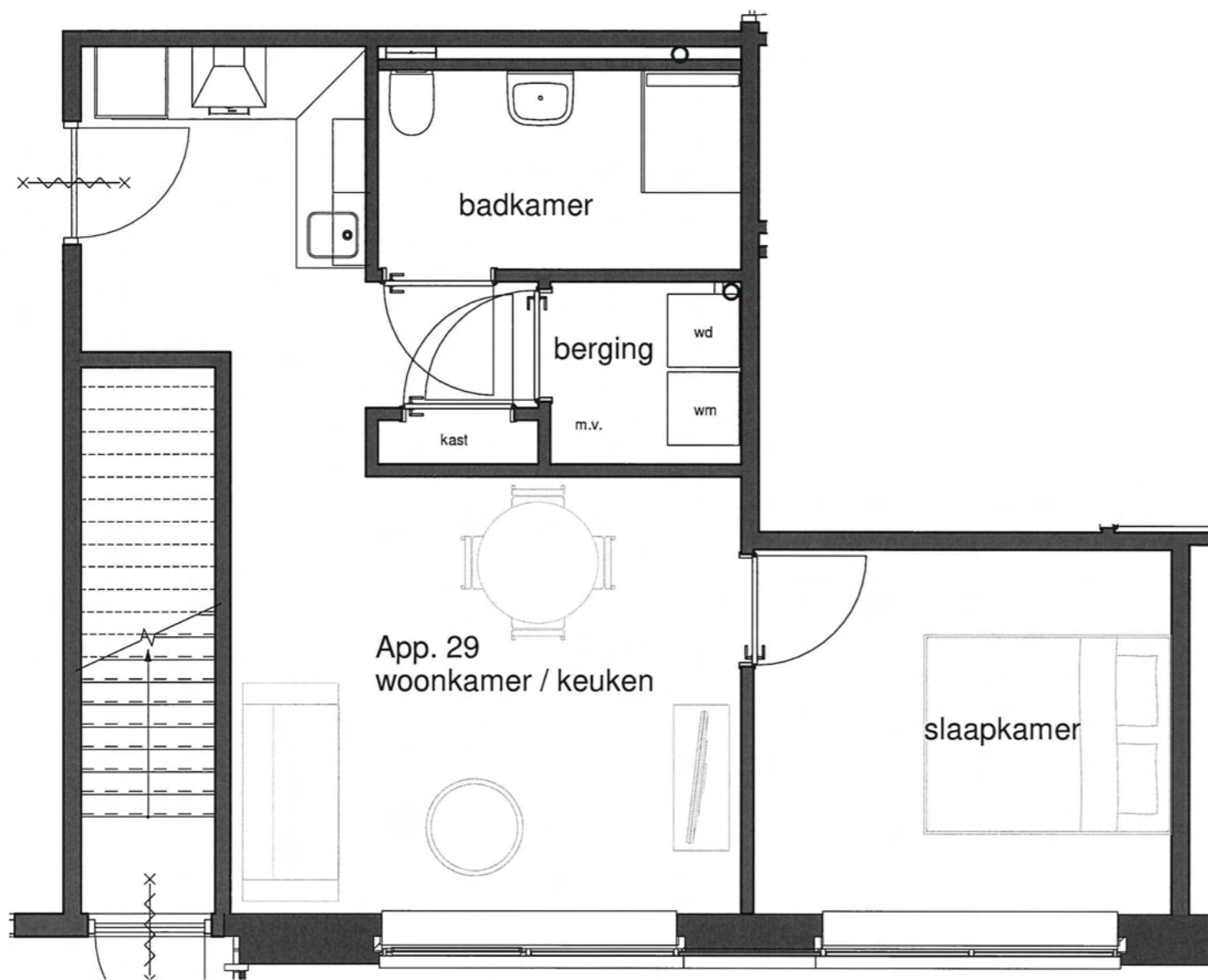
formaat : A3
 schaal : 1:50
 datum : 05-12-2022
 blad : App. 14,
 23, 32-b

gewijzigd:
 a : 07-12-2022
 b : 16-12-2022



Disclaimer:
 Er kunnen geen rechten worden ontleend aan de volgende mogelijk op deze tekening aanwezige zaken:
 • Artist-impressies en 3D weergaves
 • Situatie-/ terreintekening en inrichting openbaar gebied
 • Gevelaanzichten van eventueel ander op deze tekening aangegeven bebouwing

De op tekening aangegeven maatvoeringen zijn in millimeters, excl. (wand-) afwerkingen en kunnen in de praktijk afwijken.
 Tekeningen anders dan uitvoeringstekeningen mogen niet worden gebruikt voor uitvoering.



VOORLOPIG ONTWERP



plan : Transform. kantoorpand a/d Hoofdweg
50A-56B te Rotterdam

opdrachtgever : DKVG Rotterdam

onderwerp : App. 29 op de 3de verdieping

projectnr. : 22_141
projectleider : ing. M. ter Maat
ass.proj.leider : -
tekenaar : K. Peters

formaat : A3
schaal : 1:50
datum : 05-12-2022
blad : App. 29-b

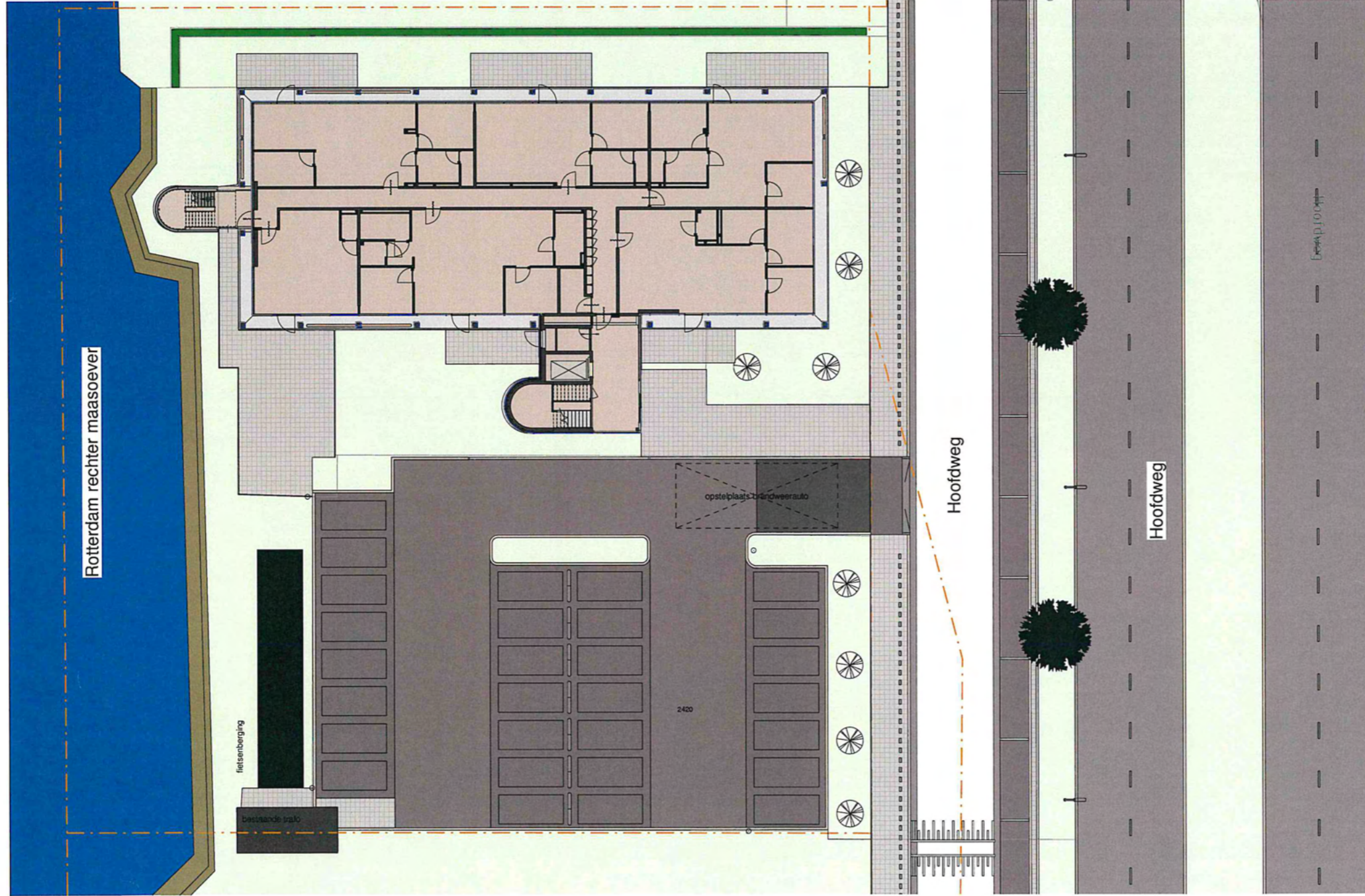
gewijzigd:
a : 07-12-2022
b : 16-12-2022



Disclaimer:
Er kunnen geen rechten worden ontleend aan de volgende mogelijk op deze tekening aanwezige zaken:

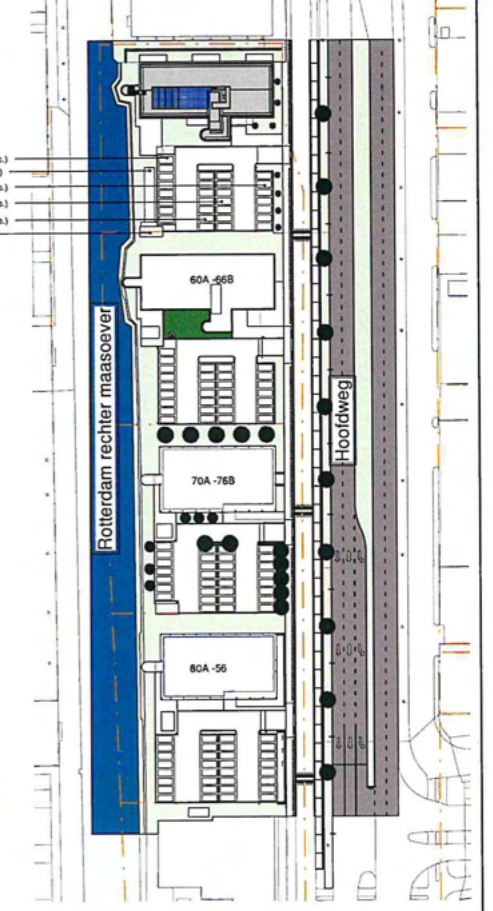
- Artist-impressies en 3D weergaves
- Situatie-/ terreintekening en inrichting openbaar gebied
- Gevelaanzichten van eventueel ander op deze tekening aangegeven bebouwing

De op tekening aangegeven maatvoeringen zijn in millimeters, excl. (wand-) afwerkingen en kunnen in de praktijk afwijken.
Tekeningen anders dan uitvoeringstekeningen mogen niet worden gebruikt voor uitvoering.



Terrein

Index nr. 54-61 (B p.p.)
 Index nr. 55-59 (F p.p.)
 Index nr. 60-65 (F p.p.)
 Index nr. 66-71 (F p.p.)
 Index nr. 72-77 (F p.p.)
 Index nr. 78-83 (F p.p.)



Situatie bestaand
 1 : 1000

RENVOOI	BELIJNING
— · — · — · — · — · — · — · — ·	perceelgrens kadaster
— — — — —	omgevingsbebouwing

RENVOOI	KADASTRAAL BEKEND
Gemeente	: Rotterdam
Sectie	: K
Nummer	: 2420

VOORLOPIG ONTWERP



plan : Transform. kaartoppand a/d Hoofdweg
 50A-56B te Rotterdam
 opdrachtgever : DKVG Rotterdam

projectnr. : 22_141
 projectleider : ing. M. ter Maat
 ass. projectleider :
 tekenaar : K. Peters

onderwerp : Terreintekening

formaat : A1
 schaal : 1:200
 datum : 16-12-2022
 blad : VO-10D

gewijzigd:



Disclaimer:
 Dit tekening geeft rechten worden ontworpen aan de volgende manier op deze tekening aanwezig zijn:
 * Aankomende en 2D tekening
 * Studie: terreinontwerp en ontwerp openbaar gebied
 * Gevoelsovername van eventueel ander op deze tekening aangegeven bebouwing
 Dit op tekening aangegeven inhoudingen zijn in maatschappij, en/of andere afhankelijkheden kunnen in de praktijk afwijken.
 Tevens zijn andere dan aangegeven mogelijk met worden gebruikt voor schieding.